

# Wellness in Bad Kissingen

Mit dem Taxi von Zuhause ohne Umsteigen  
ins Hotel und zurück!

Reisetermine von Februar bis Dezember 2025

Individuelle An- und Abreise  
**mit dem Taxi**  
**von Tür zu Tür**  
**ohne Umsteigen!**  
2 bis maximal 6 Gäste  
Durchführungsgarantie  
Kofferservice

- > 4-Sterne Parkhotel CUP VITALIS
- > Anwendungspaket inklusive
- > Erweiterte Halbpension im Hotel
- > Nutzung des Spa- und Sportbereichs inklusive
- > Buchen ohne Risiko - keine Stornogebühren bis 30 Tage vor Reisebeginn!
- ... und viele weitere Leistungen



Bad Kissingen, Kurgarten und Wandelhalle



Parkhotel CUP VITALIS, Luftaufnahme



Parkhotel CUP VITALIS, ca. 34°C warmes Solebad



GREAT  
SPA TOWNS  
of Europe  
**Wir sind  
WELT  
ERBE!**  
BAD KISSINGEN

Bad Kissingen, Rosengarten vor dem Regentenbau

## Bad Kissingen - eine Oase für Körper, Geist & Seele

Malerisch an der fränkischen Saale, südlich der Rhön, im Bundesland Bayern gelegen, hat das Weltbad von einst, nichts von seinem Charme verloren. Im Sommer 2021 wurde Bad Kissingen zum **UNESCO-Welterbe** ernannt und gehört nun zu den „GREAT SPA TOWNS of Europe“. Insbesondere der **Rosengarten** lockt zahlreiche Besucher an. Im Zentrum Bad Kissings, gegenüber dem historischen und prunkvollen **Regentenbau**, gedeihen Rosen aller Fasson. Absolut einmalig in Deutschland ist der **Multimedia-Brunnen** im Rosengarten. Fünfmal täglich (April bis Ende Oktober) sind hier zauberhafte musikalische Wasserchoreografien zu erleben, bei denen die Fontänen in Fächerformation zu den unterschiedlichsten Musikstücken tanzen. Besonders beliebt sind die 4x wöchentlich stattfindenden Beamer-Shows am Abend. Hier werden stimmungsvolle Bilder auf eine Leinwand aus Millionen von Wassertröpfchen projiziert. Die beste Sicht auf das Schauspiel haben Sie von der Ludwigstraße in Höhe des Regentenbaus, wo man nicht selten viele Besucher zum Applaudieren antrifft.

Ein paar Schritte weiter entdecken Sie den wunderschönen und unter Denkmalschutz stehenden vierflügeligen **Arkadenbau** aus den 1830er Jahren. Stilvoll und elegant sind hier das Kurgartencafé, die Tourist-Information, die Brunnen- und Wandelhalle sowie der Weiße und der Grüne Saal mit fulminanter Akustik für ergreifende Klassikaufführungen untergebracht. Mehrmals wöchentlich finden in der Wandelhalle die für Kurgäste kostenfreien **Kurkonzerte** der **Staatsbad Philharmonie** Kissingen statt.



In der **Brunnenhalle** können Sie das Wasser der Heilquellen Rakoczy und Pandur kosten. Zu den Anwendungsmöglichkeiten und Indikationen der Bad Kissinger Heilwässer beraten Sie vor Ort die

Brunnenfrauen persönlich und kompetent.

Spielfreude pur bietet die **Bayerische Spielbank**, die zudem mit ihrer spektakulären Mischung aus barocker und moderner Architektur überzeugt. Der weitläufige **Luitpoldpark** begeistert mit frei nutzbaren Hängematten zwischen den Bäumen, unzähligen Sitzgelegenheiten, dem Klanggarten, einem Barfußpfad und dem mediterran angelegten Kneippbad.



Doch auch die andere Richtung des Kurparks hält Überraschungen parat. Ob zu Fuß oder mit dem Ausflugsschiff geht es die Saale für rund 2,5 km entlang zur Saline mit dem **Bismarck-Museum**. Im ebenfalls nahe liegenden Altstadt kern finden Sie schöne, kleine Boutiquen, Restaurants, Cafés und typisch fränkische Gastronomie. So viel Erlebenswertes auf kleinem Raum, kein Wunder, dass schon Persönlichkeiten wie Kaiserin Elisabeth „Sisi“ von Österreich-Ungarn und Fürst Otto von Bismarck Bad Kissingen zu schätzen wussten. Das **Bismarck-Museum** zeigt heute den Staatsmann aber auch den Privatmann, mit Blick in seine historische Wohnung. Auf „Sisi's Lieblings-spaziergang“ wandern Sie u. a. über den Altenberg zum **Sisi-Denkmal**. Am höchsten Punkt des Altenbergs gibt es einen Tempel mit Aussichtsplateau. Von hier aus genießen Sie einen herrlichen Ausblick auf Bad Kissingen, das umliegende Saaletal und die Ausläufer der Bayerischen Rhön.

Empfehlenswert sind auch die zahlreichen **Veranstaltungen** welche über das Jahr hinweg stattfinden wie z.B. die Oldtimer-Ralley „Franken Classic“, die alljährlich zu Pfingsten im Kurgarten startet oder den „Kissinger Sommer“, der im Juni und Juli zahlreiche hochkarätige Musikaufführungen großer Orchester und Solisten in den Konzertsälen im Regentenbau bietet.

Mit dem Taxi reisen Sie von Zuhause ins Hotel und zurück inklusive Kofferservice – sicher und schnell!

Individuelle An- und Abreise  
**mit dem Taxi**  
von Tür zu Tür  
**ohne Umsteigen!**  
2 bis maximal 6 Gäste  
Durchführungsgarantie  
Kofferservice

## Ihr Urlaubsdomizil - das Parkhotel CUP VITALIS

Sie wohnen im 4-Sterne-Parkhotel CUP VITALIS mit ansprechender Ausstattung, umfangreichem SPA & Sport sowie großer Gartenanlage mit Teichen und vielen gemütlichen Liegebereichen. Das Hotel im Kurviertel besteht aus zwei Gebäudeteilen, die direkt miteinander verbunden sind – dem neu erbauten Refugium und dem total entkernten und sanierten Vitalis. Es ist ausgestattet mit einem komfortabel gestalteten Eingangsbereich mit mehreren Sitzzecken, zwei Bars, einer Bibliothek, einer gemütlichen Kamin-Lounge, zwei Buffet-Restaurants, einem À-la-Carte-Restaurant sowie einem Café mit Sonnenterrasse und traumhafter Aussicht. Es verfügt außerdem über sieben Lift- und kostenfreies Highspeed WLAN. Ganz-tägig erhalten Sie kostenlos Mineralwasser aus der hauseigenen Zapfstelle.

### Verpflegung:

Für Ihr kulinarisches Wohl stehen Ihnen im Parkhotel CUP VITALIS zwei stilvoll gestaltete Buffet-Restaurants zur Verfügung. Morgens starten Sie mit einem reichhaltigen Frühstücksbuffet in den Tag. Mittags bietet das Hotel Ihnen kleine Snacks an. Abends bedienen Sie sich an dem ausgewogenen, kalt-warmen Buffet mit großer Salatbar und Dessert-Auswahl.

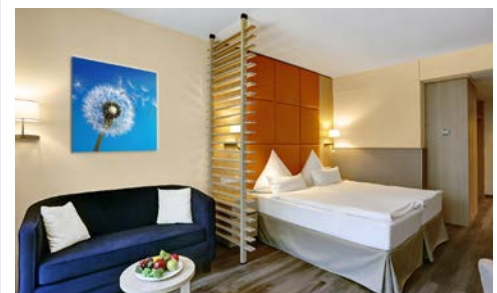
### Zimmer und Suiten:

Alle 272 modern eingerichteten Nichtraucherzimmer verfügen über diese **Grundausrüstung**: Original Boxspringbetten (60 cm hoch), SAT-TV, Durchwahl-Telefon, Safe, Bad mit ebenerdiger Dusche und Föhn sowie einen Balkon.

**EZ Economy** (ca. 17 m<sup>2</sup>)

**EZ/DZ Standard** (ca. 22 m<sup>2</sup>)

**EZ/DZ Komfort** (ca. 25 m<sup>2</sup>)



EZ/DZ de Luxe

**Zusätzlich zur Grundausrüstung** bieten Ihnen diese Zimmer:

**EZ/DZ de Luxe** (ca. 32 m<sup>2</sup>)

im Neubau, allergikerfreundlich, klimatisierbar, einen Balkon über die gesamte Zimmerbreite und eine gemütliche Couch-Lesecke

**DZ Premium** (ca. 35 m<sup>2</sup>)

Schlafcouch, Hosenbügler und Kaffeemaschine

**DZ Premium Plus** (ca. 42 m<sup>2</sup>)

Schlafcouch, Hosenbügler, Kaffeemaschine, ein getrenntes Wohn- und Schlafzimmer, Mini-Musikanlage, einen zweiten Balkon und ein zweites TV-Gerät

Ein für  
**Alleinreisende**  
Großes Kontingent  
an Einzelzimmern  
in 4 Kategorien!



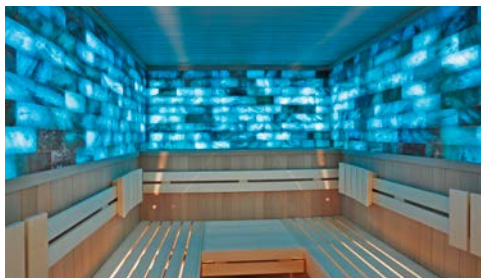
Restaurant Blau

### Junior Suite (ca. 56 m<sup>2</sup>)

im Neubau, allergikerfreundlich, klimatisierbar, ein getrenntes Wohn- und Schlafzimmer, einen Balkon über die gesamte Breite der Suite, Hosenbügler, Kaffeemaschine, Minibar, Mini-Musikanlage und ein zweites TV-Gerät

### Penthouse Suite (ca. 84 m<sup>2</sup>)

im Neubau, allergikerfreundlich, klimatisierbar, ein Wohnzimmer und zwei Schlafzimmer, zwei Bäder, einen Balkon über die gesamte Breite der Suite mit einer Loggia, Hosenbügler, Kaffeemaschine, Minibar, Mini-Musikanlage und ein zweites TV-Gerät



Salzsauna

### SPA & Sport:

Zur Ausstattung des 3.800 m<sup>2</sup> großen SPA & Sportbereichs zählen eine **Saunalandschaft** mit Salzsau-  
na, finnischer Sauna (90°C) und 60°C-Sauna sowie großzügigem Ruhebereich und Außenfläche. Separat wird eine **Damensau-  
na** (60°C und 90°C) mit eigenem Ruhebereich geboten.



Schwimmbad mit 20 m Sportbecken

Das **Schwimmbad** mit 20 m Sportbecken können Sie außerhalb der Kurszeiten nutzen. Erleben Sie Well-  
ness pur beim Bad in der 33°C warmen **VITAL-Quelle** mit Sprudelliegen und Massagedüsen.  
In der großen **Fango-Abteilung** können Sie sich eine wohlverdiente Auszeit gönnen. Darüber hin-  
aus gibt es zahlreiche Behandlungsräume, in denen Sie sich mit Lymphdrainagen, Pediküre, Kosmetik

und verschiedensten Massagen verwöhnen lassen können. Die neue **Nah-Infrarot-Therapie** sowie **Infrarot-Wärmekabinen** runden das Angebot ab. Aktivieren Sie neue Kräfte in der professionellen **Sporthalle** sowie im **Fitnessstudio** auf 150 m<sup>2</sup> mit modernsten Geräten.

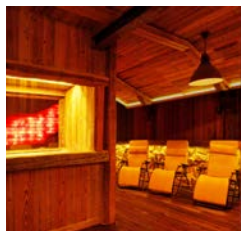


Trockensalz-Oase

### Salzanwendungen:

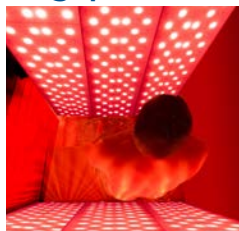
In der **Trockensalz-Oase** wird feinstes Trockensalz-  
nebel in den Raum geleitet. Auch in der **Salzsauna**  
erleben Sie den feinen Trockensalznebel bei an-  
genehmen 45° C Lufttemperatur. Im **Gradierwerk**  
rieselt Sole immer wieder eine Wand aus Reisig des  
Schwarzdorns hinunter. Dadurch wird die Luft mit  
Salzaerosolen angereichert. In der **Salzmühle** werden  
feste Salzstücke fein gemahlen, um dann aus zwei  
Möhlen herunter zu rieseln. Im neuen **Solebad** mit  
ca. 34°C Wassertemperatur genügt schon ein etwa  
20-minütiger Aufenthalt für eine optimale Wirkung  
auf Muskulatur, Kreislauf und Stoffwechsel.

## Wählen Sie eines dieser Anwendungspakete:



### SALZLUFT – Atemwege immunisieren

- ▶ 4 x Eintritt Solebad
- ▶ 1 x Salzmühle
- ▶ 1 x Gradierwerk
- ▶ 2 x Trockensalz-Oase



### WÄRME – Arthrose lindern

- ▶ 4 x Eintritt Solebad
- ▶ 2 x Nah-Infrarot
- ▶ 1 x Fango
- ▶ 1 x Trockensalz-Oase



Gradierwerk



Fitnessstudio

## Zusätzliche Leistungen zu bestimmten Terminen:

### Ostern

**Reisetermin 15.04. – 22.04.2025:**

Buffet am Karfreitag u.a. mit diversen Fischarten;  
Osterbuffet am Ostersonntag und am Ostermontag;  
Osterspaziergang; Feiertags-Fitnessprogramm

### Rakoczy-Fest

**Reisetermin 22.07. – 29.07.2025:**

Eintritt zum 3-tägigen Rakoczy-Fest (tagsüber Kon-  
zerte, Tanz-Auftritte und großer historischer Festzug  
in der ganzen Stadt, abends festliche Illuminationen  
mit Konzerten im Kurgarten und an der Saale)

### Gesund & fit Programm

**Anreise vom 18.02. – 01.04.2025 und  
vom 28.10. – 09.12.2025:**

Täglich wechselndes, spezielles Sport- und Freizeit-  
programm u. a. mit Aqua-Kinetics, Rückengymnastik  
und Übungen mit dem Thera-Band

### Sole-Woche

**Anreise vom 18.02. – 25.03.2025,  
vom 01.07. – 02.09.2025 und  
vom 04.11. – 09.12.2025:**

3 x Eintritt ins Solebad

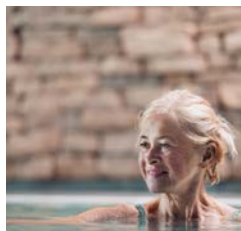
### Getränkegutschein im Wert von

**25 € p. P.** bei Anreise am 28.10. und 04.11.2025  
**30 € p. P.** bei Anreise vom 18.02. – 11.03.2025  
**50 € p. P.** bei Anreise vom 11.11. – 09.12.2025



### VITAL & AKTIV – fit bleiben

- ▶ 3 x Eintritt Solebad
- ▶ 1 x Gruppengymnastik
- ▶ 1 x Nordic Walking
- ▶ 1 x Salzmühle
- ▶ 1 x Trockensalz-Oase
- ▶ 1 x Line Dance
- ▶ 1 x Massageliege



### RELAX – Seele baumeln lassen

- ▶ 4 x Eintritt Solebad
- ▶ 1 x Fango
- ▶ 1 x Infrarot  
Wärmekabine
- ▶ 1 x Gradierwerk
- ▶ 1 x progressive  
Muskelrelaxation

An-/Abreise wöchentlich dienstags Reisetermine 2025 / Preise € pro Person	Einzelzimmer				Doppelzimmer					Junior Suite	Penthouse Suite
	EZ Economy	EZ Standard	EZ Komfort	EZ deLuxe	DZ Standard	DZ Komfort	DZ deLuxe	DZ Premium	DZ PremiumPlus		
18.02.–25.02.25 <sup>1</sup>	1198	1298	1358	1464	1198	1268	1298	1354	1438	1514	1728
25.02.–04.03.25 <sup>2</sup>	1238	1344	1394	1498	1238	1298	1344	1388	1474	1548	1764
04.03.–11.03.25 <sup>2</sup>	1248	1354	1398	1498	1248	1298	1354	1394	1478	1558	1768
11.03.–18.03.25 <sup>2</sup>	1248	1354	1398	1498	1248	1298	1354	1394	1478	1558	1768
18.03.–25.03.25	1328	1358	1414	1514	1258	1318	1358	1398	1488	1568	1778
25.03.–01.04.25	1328	1358	1414	1514	1258	1318	1358	1398	1488	1568	1778
01.04.–08.04.25	1334	1368	1418	1524	1268	1328	1368	1414	1498	1574	1788
08.04.–15.04.25	1344	1378	1428	1528	1274	1334	1378	1418	1498	1584	1798
15.04.–22.04.25	1344	1378	1428	1528	1274	1334	1378	1418	1498	1584	1798
22.04.–29.04.25	1354	1388	1438	1538	1284	1344	1388	1428	1514	1588	1798
29.04.–06.05.25	1368	1398	1454	1558	1298	1358	1398	1448	1528	1598	1824
06.05.–13.05.25	1368	1398	1454	1558	1298	1358	1398	1448	1528	1598	1824
13.05.–20.05.25	1368	1398	1454	1558	1298	1358	1398	1448	1528	1598	1824
20.05.–27.05.25	1368	1398	1454	1558	1298	1358	1398	1448	1528	1598	1824
27.05.–03.06.25	1388	1418	1474	1574	1318	1378	1418	1464	1548	1624	1838
03.06.–10.06.25	1388	1418	1474	1574	1318	1378	1418	1464	1548	1624	1838
10.06.–17.06.25	1388	1418	1474	1574	1318	1378	1418	1464	1548	1624	1838
17.06.–24.06.25	1388	1418	1474	1574	1318	1378	1418	1464	1548	1624	1838
24.06.–01.07.25	1394	1428	1478	1584	1328	1388	1428	1474	1558	1634	1848
01.07.–08.07.25	1398	1438	1488	1588	1334	1394	1438	1478	1568	1644	1858
08.07.–15.07.25	1398	1438	1488	1588	1334	1394	1438	1478	1568	1644	1858
15.07.–22.07.25	1398	1438	1488	1588	1334	1394	1438	1478	1568	1644	1858
22.07.–29.07.25	1398	1438	1488	1588	1334	1394	1438	1478	1568	1644	1858
29.07.–05.08.25	1398	1438	1488	1588	1334	1394	1438	1478	1568	1644	1858
05.08.–12.08.25	1398	1438	1488	1588	1334	1394	1438	1478	1568	1644	1858
12.08.–19.08.25	1398	1438	1488	1588	1334	1394	1438	1478	1568	1644	1858
19.08.–26.08.25	1398	1438	1488	1588	1334	1394	1438	1478	1568	1644	1858
26.08.–02.09.25	1448	1478	1528	1634	1378	1438	1478	1524	1598	1684	1898
02.09.–09.09.25	1478	1514	1568	1668	1414	1474	1514	1558	1644	1718	1934
09.09.–16.09.25	1478	1514	1568	1668	1414	1474	1514	1558	1644	1718	1934
16.09.–23.09.25	1474	1498	1558	1658	1398	1464	1498	1548	1634	1708	1924
23.09.–30.09.25	1418	1454	1498	1598	1354	1414	1454	1498	1584	1658	1874
30.09.–07.10.25	1394	1428	1478	1584	1328	1388	1428	1474	1558	1634	1848
07.10.–14.10.25	1358	1394	1448	1548	1294	1354	1394	1438	1524	1598	1814
14.10.–21.10.25	1318	1354	1398	1498	1248	1298	1354	1394	1478	1558	1768
21.10.–28.10.25	1318	1354	1398	1498	1248	1298	1354	1394	1478	1558	1768
28.10.–04.11.25 <sup>1</sup>	1238	1344	1394	1498	1238	1298	1344	1388	1474	1548	1764
04.11.–11.11.25 <sup>1</sup>	1234	1334	1388	1488	1234	1294	1334	1378	1464	1538	1754
11.11.–18.11.25 <sup>3</sup>	1234	1334	1388	1488	1234	1294	1334	1378	1464	1538	1754
18.11.–25.11.25 <sup>3</sup>	1234	1334	1388	1488	1234	1294	1334	1378	1464	1538	1754
25.11.–02.12.25 <sup>3</sup>	1234	1334	1388	1488	1234	1294	1334	1378	1464	1538	1754
02.12.–09.12.25 <sup>3</sup>	1178	1284	1334	1438	1178	1238	1284	1328	1414	1488	1698
09.12.–16.12.25 <sup>3</sup>	1164	1268	1318	1418	1164	1224	1268	1298	1394	1474	1684

Kein EZ-Zuschlag im EZ Economy bei Anreise vom 18.02. - 11.03.2025 sowie vom 28.10. - 09.12.2025!  
<sup>1</sup>25 € Getränkegutschein, <sup>2</sup>30 € Getränkegutschein, <sup>3</sup>50 € Getränkegutschein p. P. einlösbar nur für Getränke an den Bars während des Aufenthaltes, keine Barauszahlung oder Verrechnung. \*Kurtaxe (€ 4,- p. P./Tag), vor Ort zu zahlen.



Individuelle An- und Abreise  
**mit dem Taxi**  
**von Tür zu Tür**  
**ohne Umsteigen!**  
 2 bis maximal 6 Gäste  
 Durchführungsgarantie  
 Kofferservice

### Inklusivleistungen

- ▶ Hin- und Rückreise im Taxi inklusive Haustürabholung und Kofferservice (im Verbreitungsgebiet des Göttinger Tageblatt)
- ▶ 7 Übernachtungen im DZ/EZ
- ▶ 7 x reichhaltiges Frühstücksbuffet
- ▶ 6 x Mittagssnack (z. B. Salat, Suppe)
- ▶ 7 x Abendessen als kalt/warmes Buffet mit Salatbar
- ▶ Tischweine, Kaffee, Tee und Wasser zum Abendessen bis 20:30 Uhr
- ▶ Mineralwasser aus hausgener Zapfstelle
- ▶ Ihr Anwendungspaket nach Wahl (siehe Seite 3)
- ▶ Nutzung Saunalandschaft und Fitnessstudio
- ▶ Nutzung Schwimmbad mit 20 m Sportbecken (außerhalb der Wassergymnastik) und 33°C warme VITAL-Quelle
- ▶ Wasser- und Rückengymnastik, täglich wechselnd
- ▶ Nutzung Billard, Darts und Bibliothek
- ▶ 2 x wöchentlich Unterhaltungsabende
- ▶ Gästebetreuung im Haus
- ▶ Leih-Bademantel
- ▶ Kostenloses Highspeed W-LAN
- ▶ Nutzung der Gäste-Waschmaschinen und -Trockner
- ▶ Nutzung aller Stadtbushaltestellen sowie freier Eintritt zu den wöchentlichen Konzerten der Staatsbad Philharmonie Kissingen im Rahmen der Kurkarte\*

### Wichtige Informationen:

- ▶ Garantierte Bezugbarkeit der Zimmer ab 15 Uhr, Abreise bis 10 Uhr.
- ▶ Die Leistungen beginnen mit dem Abendessen am Anreisetag und enden mit dem Frühstück am Abreisetag.
- ▶ Das Rauchen ist in den Räumen des Hotels nicht gestattet. Maxi-Bar (Getränkeautomat) auf einigen Zimmeretagen (gegen Gebühr).
- ▶ Im Hotel gibt es keine Einrichtungen für Kinder (Adults only).
- ▶ Haustiere sind nicht erlaubt.
- ▶ Die ca. 150 m lange Auffahrt zum Hotel ist eine Straße mit einer Steigung.
- ▶ Das Hotel ist nicht rollstuhlgerecht und für Rollatoren nicht geeignet.
- ▶ Pro Person wird ein Koffer (20 kg) und ein Handgepäckstück befördert.
- ▶ Sondergepäck, kann nur nach vorheriger Absprache befördert werden.
- ▶ Shuttle-Service für Gäste mit eingeschränkter Mobilität vom Hotel bis zur Fußgängerzone (nach Fahrplan).

### Reisedokumente:

Deutsche Staatsangehörige benötigen einen gültigen Reisepass oder Personalausweis, Sollten Sie einer anderen Staatsbürgerschaft angehören, weisen Sie uns bitte darauf hin. Wir beraten Sie gern.

### Zahlungsmodalitäten:

20 % Anzahlung des Reisepreises bei Buchung. Restzahlung bis 21 Tage vor Reiseantritt.

### Bildnachweis:

CUP Touristic GmbH, Parkhotel CUP VITALIS (Fotos Jean Molitor), Bayerisches Staatsbad Bad Kissingen GmbH (Fotos Heji Shin), AdobeStock (Rido)

### Reiseveranstalter:

CUP Touristic GmbH, Marcusallee 7a, 28359 Bremen.

### Reisevermittler:

Hanseat Reisen GmbH, Langenstraße 20, 28195 Bremen  
 Druckfehler, Hotel- und Programmänderungen vorbehalten. Stand 09/24 – alle Angaben ohne Gewähr.



**HanseatReisen**

Meer erleben. Mehr Urlaub.

Das sind wir: Hanseat Reisen GmbH  
 Langenstraße 20 · 28195 Bremen  
[www.hanseatreisen.de](http://www.hanseatreisen.de)

Wir sind deutschlandweit mit mehr als 80 Kreuzfahrt-Profis für Sie da!  
 Sie erreichen uns Montag bis Freitag von 8 bis 18 Uhr und Samstag von 9 bis 14 Uhr

Telefon 0421.160 56 87 87

per eMail an [verkauf@hanseatreisen.de](mailto:verkauf@hanseatreisen.de)  
 oder Sie besuchen uns im Internet unter  
[www.hanseatreisen.de](http://www.hanseatreisen.de)

Weitere buchungsrelevante Informationen zu dieser Reise (An- und Abreise, Gesundheitshinweise, Barrierefreiheit, eventuell anfallende Mehrkosten während der Reise etc.) erhalten Sie im Internet unter:  
[www.hanseatreisen.de](http://www.hanseatreisen.de)

# Kur in Bad Wildungen

mit dem Taxi ab/bis Haustür

Termine zwischen Januar und November 2025

Individuelle An- und Abreise  
**mit dem Taxi**  
**von Tür zu Tür**  
**ohne Umsteigen!**

2 bis maximal 6 Gäste  
Durchführungsgarantie  
Kofferservice

- > Anwendungspaket nach Wahl
- > Vollpension
- > Nutzung Hallenbad, Wassertretbecken, Fitnessraum und mehr inklusive
- > Buchen ohne Risiko - keine Stornogebühren bis 30 Tage vor Reisebeginn!



**HanseatReisen**

Meer erleben. Mehr Urlaub.

Bad Wildungen genießt weltweit einen hervorragenden Ruf. Die zahlreichen Heilquellen und das milde Reizklima bieten ideale Voraussetzungen für einen erfolgreichen Kuraufenthalt. Entspannen Sie bei einem Spaziergang durch Europas größten Kurpark (50 ha) oder beim Einkaufsbummel durch die malerische Altstadt mit ihren Fachwerkhäusern und ihrer prächtigen Bäderarchitektur aus Gründerzeit, Jugend- und Bauhausstil. Sein vielfältiges Gesundheits-, Kultur-, Sport- und Freizeitangebot macht Bad Wildungen zu einem attraktiven Ziel für Ihre Kurreise.

Mit dem Taxi reisen Sie ganz bequem von Zuhause ins Gesundheitszentrum Helenenquelle und zurück – inklusive Kofferservice – sicher und schnell!



Ihre Anlaufstelle für Gesundheit und Entspannung – das Gesundheitszentrum Helenenquelle

## Ihr Gesundheitszentrum:

Sie wohnen im Gesundheitszentrum Helenenquelle (Nichtraucherhaus) direkt an Europas größtem Kurpark nur wenige Schritte von der Flaniermeile Brunnenallee entfernt. Rückblickend auf jahrzehntelange Erfahrung im medizinischen Sektor ist das Gesundheitszentrum auf die Behandlung von Verschleißerkrankungen des Bewegungsapparates, chronische Erkrankungen sowie psychosomatische Funktionsstörungen spezialisiert.

**Ausstattung:** Speiseräume, Cafeteria, große Sonnenterrasse, gemütlicher Innenhof, großräumige medizinische Bade- und Kurabteilung mit Behandlungsräumen, Turnhalle, Fitnessraum, großes Hallenbad mit 30°C Wassertemperatur, Ergometer-Raum und Wassertretbecken.



Tun Sie sich etwas Gutes

**Komfort-Zimmer:** Modern ausgestattete Doppel- und Einzelzimmer mit hochwertigen Boxspringbetten, Sitzgelegenheit, Schreibtisch, modernem Flachbildschirm mit Kabel TV, Telefon mit Notruf-taste, Safe, Bad mit Dusche, WC, Fön, Kosmetikspiegel und teilweise Fernblick über Bad Wildungen.

**Medizinische Kompetenz:** Die Therapieabteilung der Helenenquelle bietet ein vielschichtiges Spektrum an Behandlungen. Die klassischen Kuranwendungen werden auf Wunsch durch Therapien aus dem Bereich der Komplementär-Medizin (z. B. Naturheilverfahren, Traditionelle Chinesische Medizin, Osteopathie) sinnvoll ergänzt.

## Wählen Sie eines dieser Anwendungspakete:

**Traditionelle Chinesische Medizin (TCM):** Die Wirksamkeit von Akupunktur, Qi Gong und den weiteren Therapieverfahren der traditionellen chinesischen Medizin ist mittlerweile auch im Westen wissenschaftlich anerkannt. Seit über zehn Jahren lassen sich Gäste der Helenenquelle zur Vorbeugung und gezielten Behandlung von akuten oder chronischen Beschwerden durch unsere qualifizierten Therapeuten nach den Methoden der traditionellen chinesischen Medizin ganzheitlich behandeln.

- ▶ 2 x Akupunktur
- ▶ 1 x Tuina-Massage
- ▶ 1 x Moorpackung
- ▶ 1 x Infrarot-Therapie
- ▶ 2 x Qi Gong

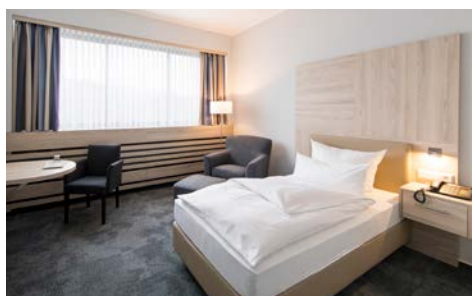
### Arthrose-Therapie:

Arthrose ist eine Verschleißerkrankung der Gelenke und die häufigste Ursache von Schmerzzuständen und Bewegungseinschränkungen im Alter. Häufig ist nicht bekannt, dass man durch gezielte Behandlungsmöglichkeiten das Fortschreiten der Erkrankung verlangsamen, die Beschwerden lindern und Operationen vermeiden kann. Im Gesundheitszentrum Helenenquelle werden schmerzhafte Arthrose-Beschwerden mit einem persönlich auf Sie abgestimmten Therapieprogramm behandelt.



Zimmerbeispiel Standard

**Standard-Zimmer:** Helle und geräumige Einzel- oder Zweibettzimmer mit Badewanne oder Dusche, Sitzgelegenheit und Schreibtisch, WC, Flachbildfernseher mit Kabel-TV, Telefon mit Notruftaste – Radio- wecker und Haartrockner auf Wunsch. Viele Zimmer verfügen über einen Balkon.



Zimmerbeispiel Komfort



Blick auf Bad Wildungen von Schloss Friedrichstein...



Unbedingt einen Spaziergang wert – der Kurpark

- ▶ 3 x Gruppengymnastik (Kranken- oder Wassergymnastik)
- ▶ 3 x Balneo-Physikalische Anwendung (Moor, Handbäder, Infrarot etc.)
- ▶ 3 x Hydrojet-Massage oder BEMER-Therapie

#### Fit im Alltag:

Werden Sie fit für den Alltag und fördern Sie Ihre Gesundheit und Ihr Wohlbefinden gleichermaßen. Es erwartet Sie ein durch die Fachärzte individuell auf Ihre Beschwerden abgestimmtes Gesundheitsprogramm in familiärer Atmosphäre. Freuen Sie sich auf ein Fitness- und Gymnastikprogramm in Turn- und Schwimmhalle, sowie Massagen, Wärmetherapie und vieles mehr. Bleiben Sie aktiv und tun Sie etwas für Ihre Gesundheit.

- ▶ 1 x Moorpackung
- ▶ 1 x Aqua-Fit
- ▶ 1 x Gruppengymnastik
- ▶ 1 x Progressive Muskelentspannung
- ▶ 2 x Hydrojet-Massage
- ▶ 1 x Paraffin-Handbad

#### Wintersonne (Lichttherapie):

Die Lichttherapie ist ein wissenschaftlich anerkanntes Therapieverfahren zur Behandlung unterschiedlicher Erkrankungen wie Infektanfälligkeit, Müdigkeit, Stress, Schlafstörungen und Depressionen. Die Patienten werden hierbei arbeitstäglich 20 - 30 Minuten einer Lichtdusche mit 10.000 Lux ausgesetzt. In Kombination mit Kneipp-Güssen und Entspannungsverfahren bietet Ihnen diese Themenwoche eine ideale Basis, um gut gelaunt durch den Winter zu kommen.

- ▶ 2 x Hydrojet-Massage
- ▶ 1 x Moorpackung
- ▶ 1 x Infrarot-Therapie
- ▶ 3 x Lichttherapie
- ▶ 3 x Kneippguss
- ▶ 1 x Progressive Muskelentspannung

## Was Sie noch unternehmen können:

Stadtrundfahrten und viele Ausflüge (z. B. zum Nationalpark Kellerwald-Edersee, in die Kaiserstadt Fritzlar oder zum Edersee verbunden mit einer Schifffahrt) können Sie bequem vor Ort buchen.

**Europas größter Kurpark:** Ende der 1990er Jahre wurden die traditionsreichen Kurparks in Bad Wildungen und Reinhardshausen durch eine naturnahe „grüne Brücke“ zu einem einzigartigen Großkurpark zusammengefasst. Die „Grüne Brücke“ umfasst rund 6 km neu angelegte oder instand gesetzte, befestigte Spazier-, Wander- oder Terrainkurwege sowie eine direkte Verbindung zwischen den beiden Wandelhallen. Hinzu kommen mehr als 50 verschiedene Sitz- und Aufenthaltsbereiche, darüber hinaus eine großzügig angelegte Aussichtsbastion.

**Architekturbegeisterte** kommen rund um Bad Wildungen voll auf ihre Kosten. Die Fachwerk-Altstadt wirkt besonders malerisch, das Rathaus hat seine Wurzeln im Jahr 1258 und wurde 1850 durch einen neo-klassizistischen Bau ersetzt, die Stadtkirche stammt ebenfalls aus dem 13. Jahrhundert und erlangte durch den Flügelaltar des Meisters Conrad von Soest Berühmtheit. Noch viele weitere Hingucker finden sich überall in der Stadt. Gehen Sie auf einen Entdeckungsspaziergang. Viele weitere ansehnliche und naturnahe Kunstwerke machen Europas größten Kurpark zu einem einzigartigen Naturschauspiel.

Der **Fürstenhof** wurde 1902-1912 in zwei Abschnitten von einem ortsansässigen Hotelier erbaut und galt als Luxushotel der Stadt mit internationalem Ansehen. In den Kriegsjahren wurde das Hotel als Lazarett genutzt. Heute ist die neobarocke Schönheit eine Asklepios-Fachklinik.

Majestätisch thront das **Schloss Friedrichstein** über der Stadt Bad Wildungen und ist auch schon von Weitem gut zu erkennen. Heute befindet sich hier ein Teil der Museumslandschaft Hessen-Kassel mit Sammlungen aus der hessischen Militär- und Jagdgeschichte. Kaffee und Kuchen können Sie im Schlosscafé genießen, welches in den Sommermonaten die Türen zur Terrasse des Südflügels öffnet und einen schönen Blick auf Bad Wildungen und die Umgebung frei gibt.



Die Wandelhalle im Kurpark



Marktplatz in Bad Wildungen



Der Fürstenhof

## Ihre An- und Abreise:

Hin- und Rückreise mit dem Taxi inkl. Haustürabholung und Kofferservice.  
(gilt für das Verbreitungsgebiet des Weser Kurier)

An-/Abreise wöchentlich mittwochs	Standard DZ/EZ Fit im Alltag	Standard DZ/EZ TCM	Standard DZ/EZ Arthrose	Standard DZ/EZ Wintersonne	Komfort DZ Fit im Alltag	Komfort DZ TCM	Komfort DZ Arthrose	Komfort DZ Wintersonne
Reisetermine 2025 / Preise € pro Person								
29.01.–05.02.25	864	1028	898	888	948	1114	984	974
05.02.–12.02.25	864	1028	898	888	948	1114	984	974
12.02.–19.02.25	864	1028	898	888	948	1114	984	974
19.02.–26.02.25	864	1028	898	888	948	1114	984	974
26.02.–05.03.25	914	1074	948	938	998	1158	1034	1024
05.03.–12.03.25	948	1114	984	974	1034	1198	1068	1058
12.03.–19.03.25	948	1114	984	974	1034	1198	1068	1058
19.03.–26.03.25	948	1114	984	974	1034	1198	1068	1058
26.03.–02.04.25	964	1124	998		1048	1208	1084	
02.04.–09.04.25	1034	1198	1068		1118	1284	1154	
09.04.–23.04.25*	1858				2028			
23.04.–30.04.25	1034	1198	1068		1118	1284	1154	
30.04.–07.05.25	1034	1198	1068		1118	1284	1154	
07.05.–14.05.25	1034	1198	1068		1118	1284	1154	
14.05.–21.05.25	1034	1198	1068		1118	1284	1154	
21.05.–28.05.25	1034	1198	1068		1118	1284	1154	
28.05.–04.06.25	1034	1198	1068		1118	1284	1154	
04.06.–11.06.25	1034	1198	1068		1118	1284	1154	
11.06.–18.06.25	1034	1198	1068		1118	1284	1154	
18.06.–25.06.25	1034	1198	1068		1118	1284	1154	
25.06.–02.07.25	1034	1198	1068		1118	1284	1154	
02.07.–09.07.25	1034	1198	1068		1118	1284	1154	
09.07.–16.07.25	1034	1198	1068		1118	1284	1154	
16.07.–23.07.25	1034	1198	1068		1118	1284	1154	
23.07.–30.07.25	1034	1198	1068		1118	1284	1154	
30.07.–06.08.25	1034	1198	1068		1118	1284	1154	
06.08.–13.08.25	1034	1198	1068		1118	1284	1154	
13.08.–20.08.25	1034	1198	1068		1118	1284	1154	
20.08.–27.08.25	1034	1198	1068		1118	1284	1154	
27.08.–03.09.25	1034	1198	1068		1118	1284	1154	
03.09.–10.09.25	1034	1198	1068		1118	1284	1154	
10.09.–17.09.25	1034	1198	1068		1118	1284	1154	
17.09.–24.09.25	1034	1198	1068		1118	1284	1154	
24.09.–01.10.25	1034	1198	1068		1118	1284	1154	
01.10.–08.10.25	1034	1198	1068		1118	1284	1154	
08.10.–15.10.25	1034	1198	1068		1118	1284	1154	
15.10.–22.10.25	1034	1198	1068		1118	1284	1154	
22.10.–29.10.25	1034	1198	1068		1118	1284	1154	
29.10.–05.11.25	988	1148	1018		1074	1234	1108	
05.11.–12.11.25	948	1114	984	974	1034	1198	1068	1058
12.11.–19.11.25	948	1114	984	974	1034	1198	1068	1058
19.11.–26.11.25	948	1114	984	974	1034	1198	1068	1058

EZ-Zuschlag im Komfortzimmer: 35 € p. P. bei 7 ÜN, 70 € p. P. bei 14 ÜN (Ostern).  
Preise zzgl. Kurtaxe in Höhe von derzeit € 2,60 p.P./Tag, direkt vor Ort zahlbar.

Druckfehler, Hotel- und Programmänderungen vorbehalten. Stand 08/23 – alle Angaben ohne Gewähr.



Individuelle An- und Abreise  
**mit dem Taxi**  
**von Tür zu Tür**  
**ohne Umsteigen!**  
2 bis maximal 6 Gäste  
Durchführungsgarantie  
Kofferservice

## Inklusivleistungen

- ▶ Hin- und Rückreise im Taxi inklusive Haustürabholung und Kofferservice
- ▶ 7 x Übernachtung im DZ/EZ mit Vollpension (Frühstücks-, Mittags- und Abendbuffet)
- ▶ Ganztägig Nutzung der hauseigenen Wasserzapfstelle
- ▶ Erfrischungsgetränke, Kaffee und Tee zu den Mahlzeiten
- ▶ Informationsveranstaltung mit Willkommensgetränk
- ▶ Wasser und Willkommensgeschenk bei Anreise auf dem Zimmer
- ▶ Aufnahme/Eingangsgespräch durch medizinische Abteilung mit individuellem Therapieplan
- ▶ Anwendungspaket nach Wahl
- ▶ freie Nutzung des Hallenbades (8 x 20 m) außerhalb der Therapiezeiten
- ▶ Nutzung Wassertretbecken, Fitnessraum, Ergometer-Raum und Koordinationsparcours
- ▶ 24 h Schwesternbereitschaft
- ▶ Fachvorträge und Sprechstunden der Ärzte, Heilpraktikerin und Diätassistentin
- ▶ Teilnahme am Hausprogramm, z. B. geführte Wanderungen, Gedächtnisspiele, Bingo
- ▶ Livemusikabende mit Tanz
- ▶ kostenfreier W-LAN Zugang im ganzen Haus
- ▶ kostenlose Nutzung der Bad Wildunger Stadtbusse und teilweise freier Eintritt in Kurkonzerte und städtische Museen im Rahmen der Kurkarte
- ▶ **\*15 Tage/14 Nächte vom 09.04. – 23.04.2025 inklusive Oster-Programm:**
  - Osterfest bei Anreise auf dem Zimmer
  - Fischbuffet am Karfreitag
  - Ostermenü am Ostersonntag
  - Osterbuffet am Ostermontag
  - besonderes Osterprogramm z. B. Ostereier suchen, Basteln
  - freiwillige Teilnahme am kostenfreien Feiertags-Fitnessprogramm
  - Ihr Anwendungspaket „Fit im Alltag“ enthält doppelt so viele Anwendungen wie bei 7 Nächten!

## Wichtige Informationen:

- ▶ Stadtrundfahrten und Ausflüge vor Ort buchbar
- ▶ Pro Person sind ein Koffer (20 kg) und ein Handgepäckstück erlaubt
- ▶ Sondergepäck, z. B. ein Rollator, kann nur nach vorheriger Absprache befördert werden
- ▶ Bademantel vor Ort gegen Gebühr leihbar
- ▶ Heilmittelverordnungen werden nach vorheriger Anmeldung akzeptiert (nicht älter als 28 Tage)
- ▶ Das Rauchen und das Mitbringen von Haustieren sind im Gesundheitszentrum Helenenquelle nicht gestattet.

**Zahlungsmodalitäten:** 10% Anzahlung des Reisepreises bei Buchung. Restzahlung bis 21 Tage vor Reiseantritt.

**Gesundheitshinweise:** Sämtliche Informationen und Hinweise erhalten Sie im Internet unter der unten angegebenen Adresse.

**Bitte beachten:** Für die Reise muss eine Reise-fähigkeit bestehen. Das Gesundheitszentrum Helenenquelle ist keine Pflegeeinrichtung. Die Reise muss für Sie ohne Betreuung möglich sein.

**Barrierefreiheit:** Dieses Angebot ist für Reisende mit eingeschränkter Mobilität nur bedingt geeignet. Bitte kontaktieren Sie uns bezüglich Ihrer individuellen Bedürfnisse.

**Anfallende Mehrkosten:** Wir bitten Sie zu beachten, dass Ausgaben des persönlichen Bedarfs, wie zusätzliche Trinkgelder, Verpflegung, sofern nicht inklusive, und andere individuelle Ausgaben nicht im Reisepreis enthalten sind und vor Ort nach Ihrem Ermessen zu entrichten sind.

**Reiseversicherungen:** Wir empfehlen Ihnen den Abschluss eines 5-Sterne-Premium-Schutz-Paketes inklusive einer Reiserücktrittskosten-Versicherung der Hanse Merkur Reiseversicherung AG, Hamburg. Bitte beachten Sie, dass wir Kunden mit Wohnsitz außerhalb der EU keine Versicherungen anbieten dürfen.

**Bildnachweis:** CUP Touristic, Gesundheitszentrum Helenenquelle, Katharina Jaeger, Stephan Hahn, Markus W. Lambrecht, pixabay(bixa).

**Reiseveranstalter:** CUP Touristic GmbH, Marcusallee 7a, 28359 Bremen.

**Reisevermittler:** Hanseat Reisen GmbH, Langenstraße 20, 28195 Bremen



**HanseatReisen**

Meer erleben. Mehr Urlaub.

Das sind wir: Hanseat Reisen GmbH  
Langenstraße 20 · 28195 Bremen  
[www.hanseatreisen.de](http://www.hanseatreisen.de)

Wir sind deutschlandweit mit mehr als 80 Kreuzfahrt-Profis für Sie da!  
Sie erreichen uns Montag bis Freitag von 8 bis 18 Uhr und Samstag von 9 bis 14 Uhr

Telefon **0421.160 56 87 87**

per eMail an [verkauf@hanseatreisen.de](mailto:verkauf@hanseatreisen.de)  
oder Sie besuchen uns im Internet unter

[www.hanseatreisen.de](http://www.hanseatreisen.de)

Weitere buchungsrelevante Informationen zu dieser Reise (An- und Abreise, Gesundheitshinweise, Barrierefreiheit, eventuell anfallende Mehrkosten während der Reise etc.) erhalten Sie im Internet unter:  
[www.hanseatreisen.de](http://www.hanseatreisen.de)



# Kurreise nach Marienbad

mit dem Taxi ohne Umsteigen  
von Zuhause ins Hotel & zurück

Termine in 2025

Individuelle An- und Abreise  
**mit dem Taxi**  
**von Tür zu Tür**  
**ohne Umsteigen!**

2 bis maximal 6 Gäste  
Durchführungsgarantie  
Kofferservice

- > 4-Sterne Hotel mit Halbpension
- > 20 Kuranwendungen inklusive
- > Deutschsprachige Reiseleitung vor Ort
- > Keine Stornokosten bis 30 Tage vor Reisebeginn  
... und viele weitere Leistungen



Ihr **LeserReisen**-Partner

  
**HanseatReisen**  
Meer erleben. Mehr Urlaub.

Marienbad (Mariánské Lázně) liegt im westlichen Teil Tschechiens in einem klimatisch milden, nach Süden hin offenen Tal. In der Stadt selbst entspringen über 40 Heilquellen, in der Umgebung rund 100 weitere. Die Mineralquellen sind reich an Kohlensäure und Mineralsalzen und werden sowohl zur Trinkkur als auch für Inhalationen und zur Aufbereitung von Bädern genutzt. Typisch für eine Kur in Marienbad ist vor allem die Trinkkur aus den berühmten Schnabeltassen, die man überall kaufen und als Souvenir mit nach Hause nehmen kann. Die mondäne Stadt bietet viele reizvolle Bauten und prächtige Kuranlagen. Besonders sehenswert sind die Dekanatskirche Maria Himmelfahrt, die russisch-orthodoxe Kirche und die Kolonnaden – imposante Säulengänge in der Nähe der Heilquellen. Die Hauptkolonnade ist der Mittelpunkt Marienbads und prägt mit der Singenden Fontäne das Bild der Stadt. In enger Nachbarschaft befinden sich die Kolonnaden der Kreuzquelle und der Karolinenquelle. Im unteren Stadtteil dominiert die Kolonnade der Ferdinandquelle.

2021 wurde Marienbad, zusammen mit elf anderen europäischen Kurorten, zum UNESCO-Welterbe ernannt und zählt nun zu den „GREAT SPA TOWNS of Europe“.

Hauptindikationen für eine Kur in Marienbad sind Erkrankungen der Nieren und Harnwege, Durchblutungsstörungen, Osteoporose, Erkrankungen des Bewegungsapparates und nichtspezifische Erkrankungen der Atemwege. Aber auch bei Nervenkrankheiten, Stoffwechselstörungen, Fettleibigkeit, Gicht, Erkrankungen des Verdauungstraktes sowie bei Frauenleiden stehen eine Reihe von Behandlungsmöglichkeiten zur Verfügung. Nach einem ärztlichen Empfangsgespräch legt der Hotelarzt fest, welche 20 Kuranwendungen Sie erhalten. Dazu zählen u. a. Bäder im Mineralquellwasser, Massagen, Elektrotherapie, Inhalationen und die Marienbader Spezialitäten: trockenes Gasbad und Gasinjektionen. Erleben Sie einen der schönsten Kurorte des böhmischen Bäderdreiecks und profitieren Sie von den vielen CUP VITAL-Vorteilen! Zum Beispiel ist die kostenlose Nutzung der Marienbader Stadtbusse und eine deutschsprachige Führung im Kurviertel bereits inklusive. Vor Ort begrüßt Sie die deutschsprachige CUP VITAL-Reiseleitung. Mit der An- und Abreise im Taxi inklusive Haustürabholung und Kofferservice beginnt und endet Ihr Kururlaub bequem an der Haustür!



Kurpark



Health Spa Hotel - Ensana Pacifik



Health Spa Hotel - Ensana Pacifik, Zimmerbeispiel

### Sie haben zwei 4-Sterne-Hotels zur Auswahl:

#### Health Spa Hotel - Ensana Pacifik

Das Health Spa Hotel - Ensana Pacifik (Landeskat.: 4 Sterne) wurde Anfang des 20. Jahrhunderts am Ende der Hauptstraße mit Aussicht auf das Kurviertel und die Kolonnade erbaut und ist im maritimen Stil dekoriert. Es verfügt über eine eigene Mineralquelle (Waldquelle) für Trinkkuren und Bäder.

**Ausstattung:** 2 Lifts, Restaurant Primavera, Captain James Cook Lounge mit Konferenzausstattung, Lobby/Bar, Bibliothek, WLAN-Bereich gratis, Kur- und Wellnessbereich, nachmittags freie Nutzung: Schwimmbad (13,5 x 7,5 m), Whirlpool, zwei Saunen und Fitnessraum

**Zimmerausstattung:** Badewanne, Dusche, WC, Föhn, Bademantel und Frotteeschuhe gratis zur Verfügung, SAT-TV, Minibar, Safe, Telefon, teilweise Balkon, WLAN gratis, behindertengerechtes Zimmer und Zimmer für Allergiker auf Anfrage

#### Zimmerkategorien:

- ▶ **Superior** Standardkategorie (DZ ca. 22–35 m<sup>2</sup>, EZ 16–22 m<sup>2</sup>), Blick zur Nebenstraße oder nach hinten oder
- ▶ **Superior Plus** (DZ ca. 22–25 m<sup>2</sup>, EZ 16–22 m<sup>2</sup>), Blick zum Park & Kolonnade, buchbar auf Anfrage, Aufpreis € 10,- p. P./Nacht zahlbar im Hotel

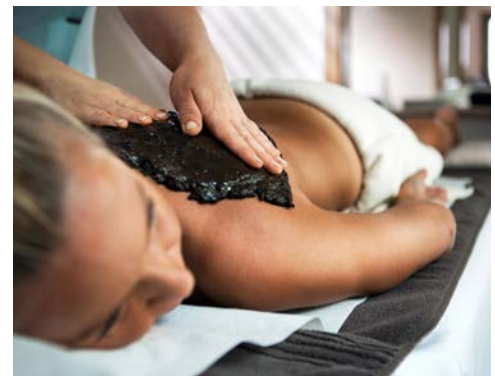
**Verpflegung:** Frühstücks- und Abendbuffet, Salatbar, Wasser zum Abendessen, Diätküche auf Anfrage. Mittagessen € 16,- p. P./Tag

#### Hinweise:

- ▶ 2 Ärzte im Haus
- ▶ 24 Stunden ärztliche Bereitschaft und Schwesterndienst
- ▶ Musikabende mehrmals in der Woche
- ▶ Für Rollatoren geeignet

**Kuranwendungen (laut Hotelarzt):** Elektrotherapie: DD-Ströme, Diadynamik, Interferenzströme, Kurzwellendiathermie, Magnetotherapie, Ultraschall;

Gasinjektion; Gymnastik (individuell); Hydrotherapie; Inhalation; Lavatherm; Massagen, z.B.: Teilkörper (klassisch), Unterwasser; Mineral- und Perlbad; Moorpackung; Paraffinbehandlung; trockenes Gasbad



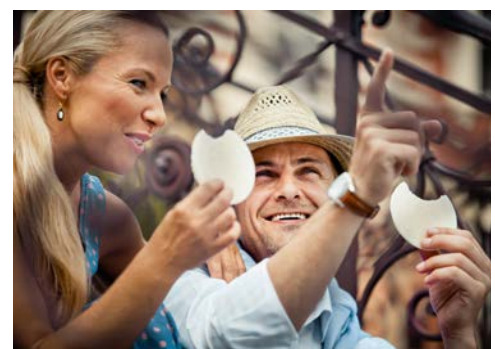
Lassen Sie sich verwöhnen z.B. mit einer Moorpackung

**Zusätzlich buchbar:** Siehe aktuelles Hotelangebot vor Ort, z. B.: Akupunktur, Bad mit Moorextrakt, Gero-Aslan-Kur, diverse Massagen, Oxygentherapie, Lymphdrainage (apparativ), Sand-Sonne-Therapie, Hydrojet-Bett

#### Hotel-Bonus für CUP VITAL-Gäste:

- ▶ 1 x musikalische Veranstaltung
- ▶ 1 x Arztvortrag
- ▶ 8 Kuranwendungen pro Aufenthalt zusätzlich
- ▶ Bestätigung für die Krankenkasse

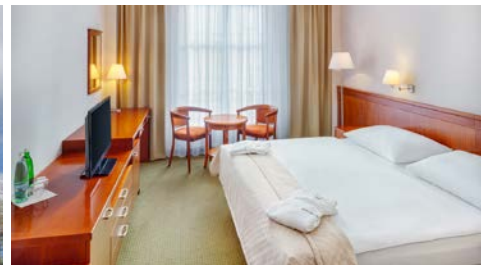
#### Hotel Olympia



Kolonada Oblaten aus Marienbad



Kolonnade der Karolinenquelle



Hotel Olympia – Zimmerbeispiel, Reha-Bassin

Das Spa & Wellness Hotel Olympia (Landeskategorie 4 Sterne) wurde im „klassischen Marienbader Stil“ erbaut und liegt im oberen Abschnitt der Kurzone, in der Nähe des Waldes am Rand der Zentralparkanlage mit der Hauptpromenade (leichte Steigung). Es ist ca. 300 Meter von der Kolonnade und der Singenden Fontäne entfernt. Das moderne Balneo-Zentrum bietet eine komplette und kompetente medizinische Pflege. Natürliche heilende Ressourcen: in der Balneotherapie verwendet das Hotel ein zertifiziertes schwefel-eisenhaltiges Moor (einzigartige Anwendungen: kleine und große Naturmoorpackungen) und die zertifizierte Wald-Quelle (einzigartige Anwendungen: Inhalation und Inhalationstherapie FASET).

**Ausstattung:** Lift, Restaurant, Café, Lobby/Bar, WLAN im ganzen Hotel gratis, Balneo-Zentrum auf einer Gesamtfläche von 700 qm, freie Nutzung des Saunabereichs (finnische Sauna und klassische Dampfsauna), Schwimmbad (ca. 9 x 5 m) mit Gegenstromanlage und Whirlliegen für Hotelgäste kostenlos, Beauty-Center, Elektrofahrrad-Verleih (gegen Gebühr)

**Unterkunft – 97 Zimmer:** Dusche, WC, Föhn, Wellnesstasche mit Bademantel, Hausschuhen und Badetuch gratis zur Verfügung, SAT-TV, Minibar, Telefon, WLAN gratis, Safe, Sitzzecke, behindertengerechtes Zimmer auf Anfrage, Einzelzimmer sind Doppelzimmer zur Alleinbenutzung

#### Kategorien:

- ▶ **Standard** (ca. 25 qm)
- ▶ **Junior Suite\*\*** (ca. 36 qm), Aufpreis € 21,- p. P./Nacht, geräumiges Zweibettzimmer, Klimaanlage, Badewanne, Blick auf das Marienbader Kurzentrum
- ▶ **Luxury Suite\*\*** (ca. 50 qm), Aufpreis € 33,- p. P./Nacht, großes Zimmer und separates Schlafzimmer, Klimaanlage, zwei Fernseher, Badewanne, Blick auf das Marienbader Kurzentrum

\*\* buchbar auf Anfrage, Aufpreis zahlbar im Hotel



Hotel Olympia

**Verpflegung:** Frühstück und Abendessen in Buffetform. Mittagessen € 17,- p. P./Tag, Mittagessnack (Suppe mit Gebäck) € 4,- p. P./Tag

**Kuranwendungen (laut Hotelarzt):** Gasinjektion, Hydroxur, individuelle Physiotherapie, Inhalation, Interferenzstrom, Kneippsches Fußbad, Kohlensäurebad, Kontrollgespräch, Kräuterbad, Lavatherm, Lymphdrainage (apparativen), Magnetotherapie, Massagen (2 pro Woche, klassisch, Reflexzonen oder Teilkörper), Paraffinwickel für Hände, Perlbad, Schwefelbad, Torfbad, Torfpackung, trockenes Gasbad (Teilkörper), Wassergymnastik, Ultraschall, Whirlpool-Vollbad

**Zusätzlich buchbar siehe aktuelles Hotelangebot vor Ort, z. B.:** diverse Massagen (Anti-Cellulite Massage, Anti-Stress Massage, Thai-Ölmassage, Hot Stone Massage), Gero-Aslan-Kur/Gerovital (verjüngende Injektionskur), Inhalationstherapie FASET – zertifiziertes Naturheilmittel, Korrektive Dermatologie (Hyaluronsäure, Botulotoxinum), Lymphdrainage (manuell), Naturmoorpackungen – zertifiziertes Naturheilmittel, Oxygenotherapie mit Multivitamin, spezielle kosmetische Behandlungen, spezielle individuelle Physiotherapie, Breuss, Schröpfen, Kinesiotaping, trockenes Gasbad inkl. Oxygen Therapie

#### Hinweise:

- ▶ Ärztin mit Spezialisierung auf onkologische und pneumologische Erkrankungen sowie Physiotherapeutin im Haus
- ▶ Für Rollatoren geeignet

#### Hotel-Bonus für CUP VITAL-Gäste

- ▶ 1 x Willkommensgetränk
- ▶ Plan der Heilquellen für die Trinkkur
- ▶ 20% Rabatt auf zusätzlich gebuchte Massagen, Wellnessbehandlungen und Kosmetik
- ▶ 1 x ärztliches Abschlussgespräch nach Vereinbarung
- ▶ Abschlussbericht mit Bestätigung für die Krankenkasse



#### CUP VITAL-Vorteile in Marienbad

- ▶ Begrüßung durch CUP VITAL-Reiseleitung
- ▶ Notbereitschaft und medizinische Betreuung: Sollten Sie in Ihrem Urlaub ernsthaft erkranken oder sollte Sie ein Unfall überraschen, sind Sie bei CUP VITAL in den besten Händen. Sie werden mit allem Notwendigen versorgt.
- ▶ Täglich kostenlose Nutzung aller Marienbader Stadtbusse (Für die freie Fahrt erhalten Sie einen Ausweis gegen 10 € Kautions. Ausgenommen sind Überlandbusse.)
- ▶ Sprechstunden in den Hotels
- ▶ Deutschsprachige Führung im Kurviertel
- ▶ Rabatt auf den Eintritt ins städtische Museum und in den Miniaturlandschaftspark Bohemium
- ▶ Stadtplan von Marienbad
- ▶ CUP VITAL-Infomappe an der Rezeption

## Ihre Inklusivleistungen:

- ▶ An- und Abreise wie ausgeschrieben
- ▶ Kofferservice im Hotel (nach Verfügbarkeit)
- ▶ 13 Übernachtungen im Hotel „Health Spa Hotel – Ensana Pacifik“ bzw. „Spa & Wellness Hotel Olympia“ (Landeskategorie: 4 Sterne) in Marienbad
- ▶ 13 x Halbpension (Frühstück und Abendessen)
- ▶ CUP VITAL-Hotel-Bonus z. B. weitere Kuranwendungen (siehe Hotelbeschreibung)
- ▶ Ärztliches Empfangsgespräch
- ▶ 20 Kuranwendungen nach ärztl. Vorgabe<sup>1</sup>
- ▶ CUP VITAL-Vorteile (siehe Seite 3)
- ▶ Keine Stornokosten bis 30 Tage vor Reisebeginn

<sup>1</sup>Kuranwendungen: Alle Anwendungen, die im Leistungspaket inkludiert sind, erfolgen auf Empfehlung des Hotelarztes nach einem Empfangsgespräch. So sind die Anwendungen individuell auf jeden Gast abgestimmt. Darüber hinaus steht es Ihnen natürlich frei, weitere Behandlungen in Ihrem Hotel ganz nach Ihren Wünschen und Bedürfnissen hinzu zu buchen, da nicht alle Kuranwendungen, die von unseren Vertragshotels angeboten werden, in unserem Leistungspaket enthalten sind (wie z. B. Gero-Aslan-Kur, Darmspülung etc.). Zu den Anwendungen in den Leistungspaketen gehören: z. B. trockenes Gasbad, Perlbad, klassische Massage, Inhalation, Gasinjektion und Elektrobehandlung.



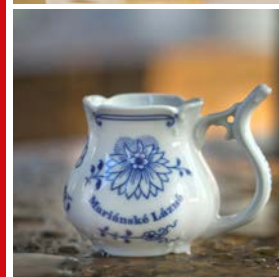
Reisetermine 2025 / Preise € pro Person	Hotel Olympia		Health Spa Hotel – Ensana Pacifik	
	DZ Standard	EZ Standard	DZ Superior	EZ Superior
12.01.–25.01.25	1868	2167	1898	2030
26.01.–08.02.25	1868	2167	1898	2030
09.02.–22.02.25	1868	2167	1898	2030
23.02.–08.03.25	1868	2167	1968	2100
09.03.–22.03.25	1868	2167	2028	2160
23.03.–05.04.25	1954	2265	2038	2170
06.04.–19.04.25	2138	2476	2168	2300
20.04.–03.05.25	2154	2492	2194	2326
04.05.–17.05.25	2234	2572	2318	2450
18.05.–31.05.25	2234	2572	2318	2450
01.06.–14.06.25	2138	2476	2164	2296
15.06.–28.06.25	2138	2476	2164	2296
29.06.–12.07.25	2138	2476	2164	2296
13.07.–26.07.25	2138	2476	2164	2296
27.07.–09.08.25	2138	2476	2258	2390
10.08.–23.08.25	2138	2476	2318	2450
24.08.–06.09.25	2178	2516	2318	2450
07.09.–20.09.25	2234	2572	2318	2450
21.09.–04.10.25	2234	2572	2318	2450
05.10.–18.10.25	2234	2572	2244	2376
19.10.–01.11.25	2234	2572	2158	2290
02.11.–15.11.25	1868	2167	2028	2160
16.11.–29.11.25	1868	2167	2028	2160

Weitere Hotels auf Anfrage buchbar. Preise zzgl. Kurtaxe in Höhe von derzeit ca. 2,10 p. P./Tag, zahlbar vor Ort.



## Ihre An- und Abreise:

Hin-/Rückreise im Taxi inklusive Haustürabholung und Kofferservice (gilt für das Verbreitungsgebiet des Göttinger Tageblatt)



## Weitere Informationen:

**Reisedokumente:** Deutsche Staatsangehörige benötigen einen gültigen Reisepass oder Personalausweis. Sollten Sie einer anderen Staatsbürgerschaft angehören, weisen Sie uns bitte darauf hin. Wir beraten Sie gern.

**Zahlungsmodalitäten:** 10% Anzahlung des Reisepreises bei Buchung. Restzahlung bis 21 Tage vor Reiseantritt.

**Gesundheitshinweise:** Sämtliche Informationen und Hinweise erhalten Sie im Internet unter der unten angegebenen Adresse.

**Hinweis zur Barrierefreiheit:** Unser Angebot ist für Reisende mit eingeschränkter Mobilität nur bedingt geeignet. Bitte kontaktieren Sie uns bezüglich Ihrer individuellen Bedürfnisse.

**Anfallende Mehrkosten:** Bitte beachten Sie, dass Ausgaben des persönlichen Bedarfs, wie zusätzliche Trinkgelder, Verpflegung, sofern nicht inklusive, und andere individuelle Ausgaben nicht im Reisepreis enthalten und vor Ort nach Ihrem Ermessen zu entrichten sind.

**Reiseversicherungen:** Wir empfehlen Ihnen den Abschluss eines Komfortschutzpaketes inklusive einer Reiserücktrittskosten-Versicherung der Hanse Merkur Reiseversicherung AG, Hamburg. Bitte beachten Sie, dass wir Kunden mit Wohnsitz außerhalb der EU keine Versicherungen anbieten dürfen.

**Bildnachweis:** CUP Touristic GmbH, Jiri\_Vanicek, Health Spa Hotel Ensana Pacifik, Hotel Olympia, marlazne.cz., czech-tourism.com (David Marvan), www.marlazne.cz\_Andrea\_Pipitová, fotolia (Kletr)

**Reiseveranstalter:** CUP Touristic GmbH, Marcussallee 7a, 28359 Bremen.

**Reisevermittler:** Hanseat Reisen GmbH, Langenstraße 20, 28195 Bremen

Hotel- und Programmänderungen vorbehalten. An- und Abreisetag dienen ausschließlich der Erbringung der vertraglichen Beförderungsleistungen. Stand 09/24 – alle Angaben ohne Gewähr.

Weitere buchungsrelevante Informationen zu dieser Reise (An- und Abreise, Gesundheitshinweise, Barrierefreiheit, eventuell anfallende Mehrkosten während der Reise etc.) erhalten Sie im Internet unter: [www.hanseatreisen.de](http://www.hanseatreisen.de)



**HanseatReisen**

Meer erleben. Mehr Urlaub.

Ihr Leserreisen-Partner:  
Hanseat Reisen GmbH  
Langenstraße 20 · 28195 Bremen

Wir sind deutschlandweit mit mehr als 80 Kreuzfahrt-Profis für Sie da!  
Sie erreichen uns Montag bis Freitag von 8 bis 18 Uhr und Samstag von 9 bis 14 Uhr

Telefon **0421.160 56 87 88**

per eMail an [leserreisen@hanseatreisen.de](mailto:leserreisen@hanseatreisen.de)  
oder Sie besuchen uns im Internet unter

[www.hanseatreisen.de](http://www.hanseatreisen.de)