

Individuelle An- und Abreise
mit dem Taxi
von Tür zu Tür
ohne Umsteigen!

2 bis maximal 6 Gäste
Durchführungsgarantie
Kofferservice

**Keine Stornokosten bis
30 Tage vor Reisebeginn!**

Wellness- & Kurreisen mit dem Taxi 2025

Bad Kissingen

PARKHOTEL CUP VITALIS



Bad Wildungen

GESUNDHEITZENTRUM
HELENNQUELLE



Marienbad & Franzensbad

RADONBAD JOACHIMSTHAL



Vermittler:



MPO Medien GmbH
Obermain-Tagblatt
Bahnhofstraße 14
96215 Lichtenfels

Beratung & Buchung beim Veranstalter:
Telefon: 0800 / 287 84 82
Mo - Fr von 9 - 17 Uhr (kostenlos aus dem dt. Festnetz)
e-mail: info@cup.de

Bad Kissinger



Arkadenbau im Kurgarten von Bad Kissinger

Bad Kissinger liegt an der fränkischen Saale, südlich der Rhön im Bundesland Bayern und gehört seit 2021 zum UNESCO-Welterbe „Die bedeutenden Kurstädte Europas“.

Der historische Kurort verkörpert das Phänomen der europäischen Kur auf besondere Art und Weise. Das Bild der Stadt wird vor allem durch die prächtigen Parks und die prunkvollen historischen Bauten geprägt. Hier stehen der Kurpark mit Wandelhalle und Regentenbau sowie die Bayerische Spielbank hervor. Besonders sehenswert sind auch das Bismarck-Museum und die historische Altstadt mit Geschäften und typisch fränkischer Gastronomie.

Genießen Sie Ihre Auszeit vom Alltag

In Bad Kissinger erwarten Sie das ganze Jahr hindurch Veranstaltungen unterschiedlicher Art. Besuchen Sie ein Konzert oder eine Ausstellung, erfreuen Sie sich am Welterbe oder an musikalischen, artistischen, kulinarischen und vielen weiteren Events.

Im Mittelpunkt der **25. Franken Classic** steht Bad Kissinger mit seinem attraktiven „Rallyezentrum“, dem Kurgarten im Herzen der Stadt. Die Vielfalt der teilnehmenden Fahrzeuge ist einmalig. Über 130 Oldtimer sind auch Pfingsten 2025 wieder am Start.

Mit mehr als 300 Ausstellern aus aller Welt ist die **Abenteuer & Allrad – Europas größte Off-Road-Messe** seit vielen Jahren eine der bedeutendsten Veranstaltungen dieser Branche. Hier sehen Sie die neuesten 4x4-Serienfahrzeuge, Quads, ATVs, Pick-ups sowie Auf- und Umbauten von Expeditions- und Reisemobilen.

Jedes Jahr ab Mitte Juni wandelt sich Bad Kissinger während des **Kissinger Sommers** für einen Monat vom Kurzentrum zum international bedeutenden, musikalischen Festivalstandort. Hier geben sich große Orchester, gefragte Kammerensemble und herausragende Solisten ein Stelldichein. Die Konzertsäle Bad Kissingers öffnen mit ihrer wunderbaren Akustik wieder ihre Pforten für die vielseitigen Konzerte.

Konzert beim Kissinger Sommer



Die sommerliche Fahrt ins Bad!

Schon Kaiserin Elisabeth von Österreich-Ungarn, bekannt als „Sisi“, schätzte die Heilquellen und die gesellschaftlichen Ereignisse des Kurbads gleichermaßen. Live-Musik, Tanz und fränkische Spezialitäten in der ganzen Stadt – zum **Rakoczy-Fest** feiert Bad Kissinger die Wiederentdeckung der Rakoczy-Quelle im Jahr 1737. Berühmte historische Kurgäste wie Kaiser und Könige mischen sich unter die Menge – **Feiern Sie mit!** Erleben Sie Bad Kissinger zur schönsten Jahreszeit mit dem ausgelassenen Historienspektakel.

Der Eintritt zum 3-tägigen Rakoczy-Fest ist bei Anreise am 22.07.2025 bereits inklusive. Das ausführliche Programmheft erhalten Sie im Hotel.

Informationen zu den Veranstaltungen in Bad Kissinger finden Sie jederzeit aktuell unter www.bad-kissingen.de/veranstaltungen



Oldtimerrallye Franken Classic



Rosengarten und Regentenbau



Abenteuer & Allrad



Individuelle An- und Abreise
mit dem Taxi
von Tür zu Tür
ohne Umsteigen!
 2 bis maximal 6 Gäste
 Durchführungsgarantie
 Kofferservice

HolidayCheck

Platz 1
 Bad Kissingen
 Parkhotel CUP VITALIS
 Stand: 08/2023

HolidayCheck

99%
 Weiterempfehlung
 Parkhotel CUP VITALIS
 Stand: 08/2023

Das 4-Sterne-Parkhotel CUP VITALIS wird Sie mit ansprechender Ausstattung, umfangreichem SPA & Sport sowie großer Gartenanlage mit Teichen und vielen gemütlichen Liegebereichen begeistern.

Das Hotel im Kurviertel besteht aus zwei Gebäudeteilen, die direkt miteinander verbunden sind - dem neu erbauten Refugium und dem total entkernten und sanierten Vitalis.

Es ist ausgestattet mit einem komfortabel gestalteten Eingangsbereich mit mehreren Sitzcken, zwei Bars, einer Bibliothek, einer gemütlichen Kamin-Lounge, zwei Buffet-Restaurants, einem À-la-Carte-Restaurant, einem Kochstudio sowie einem Café mit Sonnenterrasse und traumhafter Aussicht. Es verfügt außerdem über sieben Lifte, gebührenfreie Internetplätze und kostenfreies Highspeed WLAN. Ganztägig erhalten Sie kostenlos Mineralwasser aus der hauseigenen Zapfstelle.

Abwechslungsreiche und leichte Küche
 Morgens starten Sie mit einem reichhaltigen Frühstücksbuffet in den Tag. Mittags bieten wir Ihnen kleine Snacks an. Abends bedienen Sie sich an unserem ausgewogenen, kalt-warmen Buffet mit großer Salatbar und Dessert-Auswahl. Bei einem Glas fränkischem Wein, einem Cocktail

oder einem frisch gezapften Bier lassen Sie die Abende an einer der Bars schwungvoll ausklingen. Denn regelmäßig finden im Parkhotel CUP VITALIS **Unterhaltungsabende** statt.

Zu bestimmten Reisetterminen erhalten Sie zusätzlich einen **Getränkegutschein im Wert von € 25, € 30 oder € 50 pro Person** zur Einlösung an den Hotelbars während des Aufenthaltes. **Die Termine und Preise entnehmen Sie der Tabelle auf Seite 7.**

Den Frühling begrüßen - über Ostern in Bad Kissingen vom 15.04. – 22.04.2025

Am Karfreitag erwartet Sie ein abendliches Buffet, bei dem es u. a. diverse Fischarten gibt. Am Ostersonntag und Ostermontag genießen Sie die reichhaltigen Osterbuffets. Bei einem Osterspaziergang kitzelt die Sonne die ersten Osterglocken und Tulpen im Kurgarten hervor. Auch über Ostern genießen Sie Ihr Anwendungspaket nach Wahl und können am Feiertags-Fitnessprogramm teilnehmen, um beschwingt in den Frühling zu starten.



Mit dem Taxi reisen Sie ganz bequem von Zuhause ohne Umsteigen ins 4-Sterne Parkhotel CUP VITALIS nach Bad Kissingen und zurück! Von Tür zu Tür bringen wir Sie garantiert jeden Dienstag ins Hotel inklusive Kofferservice. **Buchen Sie ohne Risiko! Wir erheben keine Stornokosten bis 30 Tage vor Reisebeginn.**



Restaurant Blau



Kamin-Lounge



Lounge-Bar



ca. 34°C warmes Solebad

Im Spa & Sportbereich finden Sie auf 3.800 m² Zeit für Erholung und Entspannung (teilweise gegen Gebühr). Zur Ausstattung zählen eine Fango-Abteilung und zahlreiche Behandlungsräume, in denen Sie sich mit Lymphdrainagen, Pediküre, Kosmetik sowie mit Teil- und Ganzkörpermassagen verwöhnen lassen können. Zudem bietet Ihnen das Parkhotel CUP VITALIS die Nah-Infrarot-Therapie an. Diese ist im **Anwendungspaket „Wärme“** bereits enthalten.

An der Spa-Rezeption werden Sie kompetent beraten und erhalten auch gleich Ihren persönlichen Termin. Vor Beginn der Anwendung lehnen Sie sich in der Spa-Lounge entspannt zurück und stimmen sich auf Ihre Verwöhnzeit ein.

Das **Schwimmbad mit einem 20 m Sportbecken** können Sie außerhalb der Kurszeiten nutzen. Entspannen Sie danach im Strandkorb oder auf einer der vielen Liegen. In der warmen Jahreszeit ist dies auch auf dem Sonnendeck oberhalb des Schwimmbads möglich. Erleben Sie Wellness pur beim Bad im 33°C warmen Wasser der **VITAL-Quelle mit Sprudelliegen und Massagedüsen**. Entspannen Sie zudem im ca. 34°C warmen Solebad.

Die **400 m² große Saunalandschaft** bietet Ihnen eine Solenebel-Salzstein-Sauna (45°C), eine finnische Sauna (90°C) sowie eine 60°C-Bio-

Sauna. Entspannen Sie nach dem Saunagang im großzügigen Ruhebereich mit Wellness-Schaukeln und genießen Sie die frische Luft und den schönen Blick über Bad Kissingen im Außenbereich. Separat werden außerdem zwei Damensaunen (60° und 90°C) mit eigenem Ruhebereich geboten.

Die CUP VITALIS Salzwelten



In der **Trockensalz-Oase** ruhen Sie auf einer Liege, während feinsten Trockensalznebel in den Raum geleitet wird. Dabei wird die Raumluft ständig durch gefilterte und getrocknete Außenluft getauscht. Der Raum verdunkelt sich und ein entspannendes Licht- und Akustikprogramm entführt Sie in eine andere Welt.

Das **Gradierwerk** im Parkhotel CUP VITALIS ist das wohl größte und aufwändigste seiner Art in einem deutschen Hotel. Hier erleben Sie Salz auf

eine ganz andere Art. Die Sole rieselt dabei immer wieder eine Wand aus Reisig des Schwarzdorns hinunter. Dadurch wird die Luft mit Salzaerosolen angereichert, und wie in der Seeluft wirkt sich das Atmen wohltuend bei Pollenallergikern und Asthmatikern aus. Auch hier ruhen Sie sanft auf einer Liege.

Die **Salzmühle** entführt Sie in eine weitere Welt des Salzes. Hier werden feste Salzstücke fein gemahlen, um dann aus zwei Mühlen herunter zu rieseln. Die Raumluft wird dabei mit Salzpartikeln, die hier viel grober sind, gesättigt. Auch in diesem Raum wird die von außen zugeführte Luft durch HEPA Filter gereinigt und dann getrocknet, damit sich die Partikel besser in der Luft halten können.

Eine weitere Salzattraktion erwartet Sie mit dem **Solebad**. In dem 100 m² Becken sind etwa 6 Tonnen Salz gelöst, welches Sie bei einer Temperatur von ca. 34°C mit allen Sinnen erleben können. Es genügt schon ein etwa 20-minütiger Aufenthalt in der Sole für eine optimale Wirkung auf Muskulatur, Kreislauf und Stoffwechsel. Im **Anwendungspaket „Salzluft“** sind alle 4 Salzattraktionen inkludiert.

Während der **Sole-Wochen erhalten Sie** neben Ihrem Anwendungspaket nach Wahl **zusätzlich 3 x Eintritt ins Solebad!** Siehe Seiten 6/7.



ca. 33°C warme VITAL-Quelle



Schwimmbad mit 20 m Sportbecken



Gradierwerk



EZ/DZ de Luxe (ca. 32 m²)

Der Sport- & Fitnessbereich

Halten Sie sich und Ihren Körper gesund und statten Sie dem **Fitnessstudio** im Parkhotel CUP VITALIS einen Besuch ab. Die modernsten Geräte der Marke Technogym stehen Ihnen kostenfrei zur Verfügung. Die professionell ausgestattete **Sporthalle** bietet viele Möglichkeiten der sportlichen Betätigung. Täglich wechselnd finden im Hotel Wasser- und Trockengymnastikkurse statt.



Der sehr beliebte Line-Dance-Kurs für Einsteiger erfordert keinen festen Tanzpartner, bringt Spaß und ist im **Anwendungspaket „Vital & aktiv“** inkludiert. Oder Sie entscheiden sich für das **Anwendungspaket „Relax“** u. a. mit progressiver Muskelrelaxation.

Zusätzlich können Sie zu bestimmten Reiseterminen am speziellen gesund & fit Programm teilnehmen. Mehr Informationen dazu finden Sie auf den Seiten 6/7.

Zimmer und Suiten mit höchstem Komfort

Alle 272 modern eingerichteten Nichtraucherzimmer verfügen über diese Grundausstattung: original Boxspringbetten (60 cm hoch), SAT-TV, Durchwahl-Telefon, Safe, Bad mit ebenerdiger Dusche und Föhn sowie einen Balkon.

EZ Economy (ca. 17 m²)

EZ/DZ Standard (ca. 22 m²)

EZ/DZ Komfort (ca. 25 m²)

EZ Economy (ca. 17 m²)



Zusätzlich zur Grundausstattung bieten Ihnen diese Zimmer:

EZ/DZ de Luxe (ca. 32 m²)

im Refugium, allergikerfreundlich, klimatisierbar, einen Balkon über die gesamte Zimmerbreite und eine gemütliche Couch-Lesecke

DZ Premium (ca. 35 m²)

Schlafcouch, Hosenbügler und Kaffeemaschine

DZ Premium Plus (ca. 42 m²)

Schlafcouch, Hosenbügler, Kaffeemaschine, ein getrenntes Wohn- und Schlafzimmer, Mini-Musikanlage, einen zweiten Balkon und ein zweites TV-Gerät

Junior Suite (ca. 56 m²)

im Refugium, allergikerfreundlich, klimatisierbar, mit getrenntem Wohn- und Schlafzimmer, einen Balkon über die gesamte Breite der Suite, Hosenbügler, Kaffeemaschine, Minibar, Mini-Musikanlage und ein zweites TV-Gerät.

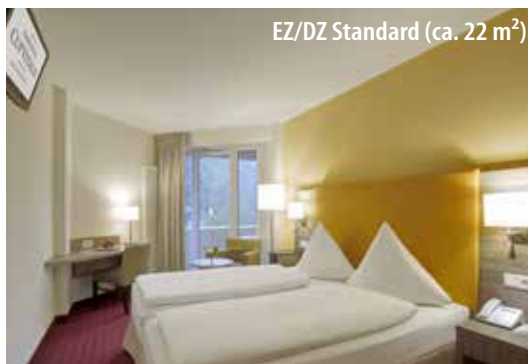
Penthouse Suite (ca. 84 m²)

im Refugium, allergikerfreundlich, klimatisierbar, ein Wohnzimmer und zwei Schlafzimmer, zwei Bäder, einen Balkon über die gesamte Breite der Suite mit einer Loggia, Hosenbügler, Kaffeemaschine, Minibar, Mini-Musikanlage und ein zweites TV-Gerät.

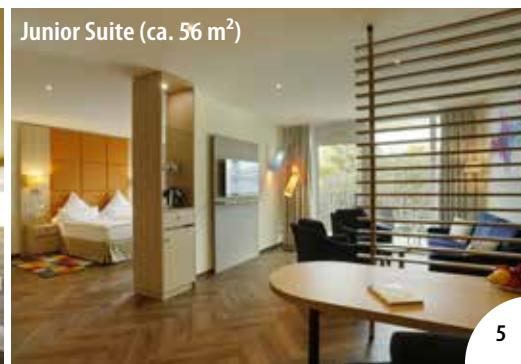
Das Parkhotel CUP VITALIS bietet zudem eine Auswahl von Kopfkissen für Ihren individuellen Bedarf. Auf einigen Etagen finden Sie eine Maxi-Bar (Getränkeautomat) mit einer Auswahl an gekühlten Softdrinks und alkoholischen Getränken sowie Gäste-Waschmaschinen und -Trockner.



Sporthalle



EZ/DZ Standard (ca. 22 m²)



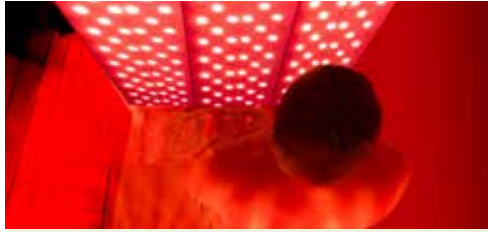
Junior Suite (ca. 56 m²)

Wählen Sie Ihr Anwendungspaket:



Salzluft – Atemwege immunisieren

| Anzahl | Anwendungen |
|--------|------------------|
| 4 x | Eintritt Solebad |
| 1 x | Gradierwerk |
| 2 x | Trockensalz-Oase |
| 1 x | Salzmühle |



Wärme – Wohltat für die Gelenke

| Anzahl | Anwendungen |
|--------|------------------|
| 4 x | Eintritt Solebad |
| 2 x | Nah-Infrarot |
| 1 x | Fango |
| 1 x | Trockensalz-Oase |



Vital & aktiv – fit bleiben

| Anzahl | Anwendungen |
|--------|------------------|
| 3 x | Eintritt Solebad |
| 1 x | Salzmühle |
| 1 x | Line Dance |
| 1 x | Gruppengymnastik |
| 1 x | Nordic Walking |
| 1 x | Trockensalz-Oase |
| 1 x | Massageliege |



Relax – Seele baumeln lassen

| Anzahl | Anwendungen |
|--------|------------------------------|
| 4 x | Eintritt Solebad |
| 1 x | Infrarot Wärmekabine |
| 1 x | Fango |
| 1 x | Gradierwerk |
| 1 x | progressive Muskelrelaxation |

gesund & fit Programm bei Anreise vom 18.02. – 01.04.2025 und vom 28.10. - 09.12.2025

Alle Leistungen wie beschrieben inklusive Anwendungspaket (siehe oben) sowie täglich wechselndes, spezielles Sport- und Freizeitprogramm u. a. mit:



AQUA-KINETICS

Durch den Einsatz verschiedener Hilfsmittel (z. B. Hanteln) werden unterschiedliche Muskeln trainiert und der Spaßfaktor ist gegeben.



ÜBUNGEN MIT THERA-BAND

Einfache Übungen zur Steigerung von Kraft, Mobilität und Flexibilität verbessern die Körperhaltung und schulen den Gleichgewichtssinn.

Informationen:

- Das Hotel liegt nur einen kurzen Spaziergang (rund 700 m) entfernt von der Fußgängerzone.
- Die ca. 150 m lange Auffahrt des Hotels hat eine Steigung. Ein Shuttlebus bringt Sie tagsüber direkt vom Hotel in die Fußgängerzone (nach Fahrplan).
- **Rollatoren:** Das Hotel ist aus bautechnischen Gründen nicht barrierefrei und für Rollatoren nur bedingt geeignet. Fluchtwege müssen immer freigehalten werden. Aus Sicherheitsgründen bitten wir darum, im Restaurant auf Rollatoren zu verzichten. Im Nassbereich (Schwimmbäder und Saunen) sind Rollatoren aus hygienischen Gründen nicht gestattet.

- **Rollstühle:** Die Unterbringung von Gästen, die auf einen Rollstuhl angewiesen sind, ist aufgrund aktueller Brandschutzvorschriften nicht möglich, da die Fahrstühle im Brandfall nicht benutzt werden dürfen. Außerdem sind die Badezimmer nicht rollstuhlgerecht ausgestattet.
- Die Zimmer stehen am Anreisetag ab 15:00 Uhr und am Abreisetag bis 10:00 Uhr zur Verfügung.
- Das Rauchen ist in den Räumen des Hotels nicht gestattet. Haustiere sind nicht erlaubt.
- Im gesamten Hotel gibt es keine Einrichtungen für Kinder (adults only).

LEISTUNGEN

- **Hin- und Rückreise im Taxi inklusive Haustürabholung und Kofferservice**
- 7 Übernachtungen im 4-Sterne-Parkhotel CUP VITALIS in der gebuchten Zimmerkategorie
- 7 x reichhaltiges Frühstücksbuffet
- 6 x Mittagssnack (z. B. Salat, Suppe)
- 7 x Abendessen als kalt/warmes Buffet mit Salatbar
- Tischweine, Kaffee, Tee und Wasser zum Abendessen bis 20:30 Uhr
- Mineralwasser aus hauseigener Zapfstelle
- **Anwendungspaket nach Wahl**
- Nutzung der Saunalandschaft mit Salzsaua, finnischer Sauna (90°C) und 60°C-Sauna sowie großzügigem Ruhebereich und Außen-Ruhefläche sowie der separaten Damensauna
- Nutzung des Fitnessstudios (2 x wöchentlich Geräteeinweisung)
- Nutzung Schwimmbad mit 20 m Sportbecken (außerhalb der Wassergymnastik) und 33°C warme VITAL-Quelle
- Wasser- und Trockengymnastik, täglich wechselnd
- Nutzung Billard, Darts und Bibliothek
- 2 x wöchentlich Unterhaltungsabende
- Gästebetreuung im Haus
- Leih-Bademantel
- Kostenloses Highspeed WLAN
- Nutzung Gäste-Waschmaschinen und -Trockner
- Nutzung aller Stadtbuslinien sowie freier Eintritt zu den wöchentlichen Konzerten der Staatsbad Philharmonie Kissingen u.v.m. im Rahmen der Kurkarte *

* Kurtaxe (4 € p. P./Tag) zahlbar vor Ort. Stand 08/2024.

Zusätzliche Leistungen:

- **Sole-Woche** - diverse Reisetermine: **3 x Eintritt ins Solebad; Getränkegutschein im Wert von 25 €, 30 € oder 50 € pro Person** zur Einlösung an den Hotelbars; **gesund & fit Programm**
- **Getränkegutschein** im Wert von **25 €, 30 € oder 50 € pro Person** zur Einlösung an den Hotelbars während des Aufenthaltes
- **Ostern** - Reisetermin 15.04. – 22.04.2025: **Buffet am Karfreitag** u. a. mit diversen Fischarten; **Osterbuffet** am Ostersonntag und am Ostermontag; **Osterspaziergang; Feiertags-Fitnessprogramm**
- **Rakoczy-Fest** - Reisetermin 22.07. – 29.07.2025: **Eintritt zum 3-tägigen Rakoczy-Fest** (tagsüber Konzerte, Tanz-Auftritte und großer historischer Festzug in der ganzen Stadt, abends festliche Illuminationen mit Konzerten im Kurgarten und an der Saale)
- **gesund & fit Programm** - diverse Reisetermine: täglich wechselndes, spezielles Sport- und Freizeitprogramm u. a. mit Aqua-Kinetics, Rückengymnastik und Übungen mit dem Thera-Band bei Anreise vom 18.02. – 01.04.2025 und vom 28.10. - 09.12.2025

BAD KISSINGEN - 8 TAGE WELLNESSREISE INKL. HP & ANWENDUNGSPAKET

| Reisetermin/ Preis € p. P. | Inklusive Getränke- gutschein im Wert von | gesund & fit Pro- gramm | Highlights z. T. mit zusätzlichen Leistungen | EZ Economy | EZ Standard | EZ Komfort | EZ de Luxe | DZ Standard | DZ Komfort | DZ de Luxe | DZ Premium | DZ Premium Plus | Junior Suite | Penthouse Suite |
|-------------------------------|---|-------------------------------|---|------------|-------------|------------|------------|-------------|------------|------------|------------|-----------------|--------------|-----------------|
| 18.02.-25.02.25 | 30 € * | x | Sole-Woche | 928 | 1024 | 1068 | 1164 | 928 | 984 | 1024 | 1058 | 1138 | 1198 | 1398 |
| 25.02.-04.03.25 | 30 € * | x | Sole-Woche | 958 | 1054 | 1098 | 1194 | 958 | 1014 | 1054 | 1094 | 1168 | 1238 | 1434 |
| 04.03.-11.03.25 | 30 € * | x | Sole-Woche | 968 | 1058 | 1098 | 1198 | 968 | 1024 | 1058 | 1098 | 1178 | 1248 | 1444 |
| 11.03.-18.03.25 | 30 € * | x | Sole-Woche | 968 | 1058 | 1098 | 1198 | 968 | 1024 | 1058 | 1098 | 1178 | 1248 | 1444 |
| 18.03.-25.03.25 | | x | Sole-Woche | 1038 | 1068 | 1114 | 1198 | 974 | 1028 | 1068 | 1098 | 1184 | 1254 | 1448 |
| 25.03.-01.04.25 | | x | | 1038 | 1068 | 1114 | 1198 | 974 | 1028 | 1068 | 1098 | 1184 | 1254 | 1448 |
| 01.04.-08.04.25 | | x | | 1044 | 1078 | 1124 | 1218 | 984 | 1038 | 1078 | 1114 | 1194 | 1264 | 1458 |
| 08.04.-15.04.25 | | | | 1054 | 1084 | 1128 | 1224 | 988 | 1044 | 1084 | 1124 | 1198 | 1268 | 1464 |
| 15.04.-22.04.25 | | | Ostern | 1054 | 1084 | 1128 | 1224 | 988 | 1044 | 1084 | 1124 | 1198 | 1268 | 1464 |
| 22.04.-29.04.25 | | | | 1058 | 1094 | 1138 | 1234 | 998 | 1054 | 1094 | 1128 | 1198 | 1278 | 1474 |
| 29.04.-06.05.25 | | | | 1078 | 1098 | 1154 | 1248 | 1014 | 1068 | 1098 | 1148 | 1224 | 1294 | 1488 |
| 06.05.-13.05.25 | | | | 1078 | 1098 | 1154 | 1248 | 1014 | 1068 | 1098 | 1148 | 1224 | 1294 | 1488 |
| 13.05.-20.05.25 | | | | 1078 | 1098 | 1154 | 1248 | 1014 | 1068 | 1098 | 1148 | 1224 | 1294 | 1488 |
| 20.05.-27.05.25 | | | | 1078 | 1098 | 1154 | 1248 | 1014 | 1068 | 1098 | 1148 | 1224 | 1294 | 1488 |
| 27.05.-03.06.25 | | | | 1094 | 1124 | 1168 | 1264 | 1028 | 1084 | 1124 | 1164 | 1238 | 1298 | 1498 |
| 03.06.-10.06.25 | | | Pfingsten / Franken Classic | 1094 | 1124 | 1168 | 1264 | 1028 | 1084 | 1124 | 1164 | 1238 | 1298 | 1498 |
| 10.06.-17.06.25 | | | | 1094 | 1124 | 1168 | 1264 | 1028 | 1084 | 1124 | 1164 | 1238 | 1298 | 1498 |
| 17.06.-24.06.25 | | | Abenteurer & Allrad / Kissinger Sommer | 1094 | 1124 | 1168 | 1264 | 1028 | 1084 | 1124 | 1164 | 1238 | 1298 | 1498 |
| 24.06.-01.07.25 | | | Kissinger Sommer | 1098 | 1128 | 1178 | 1268 | 1038 | 1094 | 1128 | 1168 | 1248 | 1318 | 1514 |
| 01.07.-08.07.25 | | | Sole-Woche / Kissinger Sommer | 1098 | 1138 | 1184 | 1278 | 1044 | 1098 | 1138 | 1178 | 1254 | 1324 | 1518 |
| 08.07.-15.07.25 | | | Sole-Woche / Kissinger Sommer | 1098 | 1138 | 1184 | 1278 | 1044 | 1098 | 1138 | 1178 | 1254 | 1324 | 1518 |
| 15.07.-22.07.25 | | | Sole-Woche / Kissinger Sommer | 1098 | 1138 | 1184 | 1278 | 1044 | 1098 | 1138 | 1178 | 1254 | 1324 | 1518 |
| 22.07.-29.07.25 | | | Rakoczy-Fest | 1098 | 1138 | 1184 | 1278 | 1044 | 1098 | 1138 | 1178 | 1254 | 1324 | 1518 |
| 29.07.-05.08.25 | | | Sole-Woche | 1098 | 1138 | 1184 | 1278 | 1044 | 1098 | 1138 | 1178 | 1254 | 1324 | 1518 |
| 05.08.-12.08.25 | | | Sole-Woche | 1098 | 1138 | 1184 | 1278 | 1044 | 1098 | 1138 | 1178 | 1254 | 1324 | 1518 |
| 12.08.-19.08.25 | | | Sole-Woche | 1098 | 1138 | 1184 | 1278 | 1044 | 1098 | 1138 | 1178 | 1254 | 1324 | 1518 |
| 19.08.-26.08.25 | | | Sole-Woche | 1098 | 1138 | 1184 | 1278 | 1044 | 1098 | 1138 | 1178 | 1254 | 1324 | 1518 |
| 26.08.-02.09.25 | | | Sole-Woche | 1148 | 1178 | 1224 | 1318 | 1084 | 1138 | 1178 | 1218 | 1294 | 1364 | 1558 |
| 02.09.-09.09.25 | | | Sole-Woche | 1178 | 1198 | 1254 | 1348 | 1114 | 1168 | 1198 | 1248 | 1324 | 1394 | 1588 |
| 09.09.-16.09.25 | | | | 1178 | 1198 | 1254 | 1348 | 1114 | 1168 | 1198 | 1248 | 1324 | 1394 | 1588 |
| 16.09.-23.09.25 | | | | 1168 | 1198 | 1248 | 1338 | 1098 | 1164 | 1198 | 1238 | 1318 | 1388 | 1584 |
| 23.09.-30.09.25 | | | | 1124 | 1154 | 1198 | 1294 | 1058 | 1114 | 1154 | 1194 | 1268 | 1338 | 1534 |
| 30.09.-07.10.25 | | | | 1098 | 1128 | 1178 | 1268 | 1038 | 1094 | 1128 | 1168 | 1248 | 1318 | 1514 |
| 07.10.-14.10.25 | | | | 1068 | 1098 | 1148 | 1238 | 998 | 1058 | 1098 | 1138 | 1218 | 1288 | 1478 |
| 14.10.-21.10.25 | | | | 1028 | 1058 | 1098 | 1198 | 968 | 1024 | 1058 | 1098 | 1178 | 1248 | 1444 |
| 21.10.-28.10.25 | | | | 1028 | 1058 | 1098 | 1198 | 968 | 1024 | 1058 | 1098 | 1178 | 1248 | 1444 |
| 28.10.-04.11.25 | 25 € * | x | | 958 | 1054 | 1098 | 1194 | 958 | 1014 | 1054 | 1094 | 1168 | 1238 | 1434 |
| 04.11.-11.11.25 | 25 € * | x | Sole-Woche | 954 | 1044 | 1094 | 1184 | 954 | 998 | 1044 | 1084 | 1164 | 1234 | 1428 |
| 11.11.-18.11.25 | 50 € * | x | Sole-Woche | 954 | 1044 | 1094 | 1184 | 954 | 998 | 1044 | 1084 | 1164 | 1234 | 1428 |
| 18.11.-25.11.25 | 50 € * | x | Sole-Woche | 954 | 1044 | 1094 | 1184 | 954 | 998 | 1044 | 1084 | 1164 | 1234 | 1428 |
| 25.11.-02.12.25 | 50 € * | x | Sole-Woche | 954 | 1044 | 1094 | 1184 | 954 | 998 | 1044 | 1084 | 1164 | 1234 | 1428 |
| 02.12.-09.12.25 | 50 € * | x | Sole-Woche | 898 | 998 | 1044 | 1138 | 898 | 958 | 998 | 1038 | 1114 | 1184 | 1378 |
| 09.12.-16.12.25 | 50 € * | x | Sole-Woche | 888 | 984 | 1028 | 1124 | 888 | 944 | 984 | 1024 | 1098 | 1168 | 1364 |

* Inklusive Getränkegutschein im Wert von 25 €, 30 € oder 50 € p. P. zur Einlösung an den Hotelbars während des Aufenthaltes (keine Barauszahlung)!

Zusätzliche Leistungen: Sole-Woche, Ostern, Rakoczy-Fest sowie gesund & fit Programm - siehe Seite 6.

Kein EZ-Zuschlag im EZ Economy bei Anreise vom 18.02. – 11.03.2025 und vom 28.10. - 09.12.2025!

Veranstalter: CUP Touristic GmbH, Marcusallee 7 a, 28359 Bremen.

Vermittler:



MPO Medien GmbH
Obermain-Tagblatt
 Bahnhofstraße 14
 96215 Lichtenfels

Beratung & Buchung beim Veranstalter:
 Telefon: 0800 / 287 84 82
 Mo - Fr von 9 - 17 Uhr (kostenlos aus dem dt. Festnetz)
 e-mail: info@cup.de

ab €
898
p. P. im DZ/EZ

Bad Wildungen



Gesundheitszentrum
Helenenquelle



Zimmerbeispiel Standard



Einzelzimmer Komfort



Bad Wildungen genießt weltweit einen hervorragenden Ruf. Die zahlreichen Heilquellen und das milde Reizklima bieten ideale Voraussetzungen für einen erfolgreichen Kuraufenthalt. Entspannen Sie sich beim Spaziergang durch Europas größten Kurpark (50 ha) oder beim Einkaufsbummel durch die malerische Altstadt mit ihren Fachwerkhäusern und ihrer prächtigen Bäderarchitektur aus Gründerzeit, Jugend- und Bauhausstil. Dort erwarten Sie viele Geschäfte sowie Cafés und Bars, die zum Stöbern und Genießen einladen. Sein vielfältiges Kultur-, Gesundheits- und Sportangebot macht Bad Wildungen am Nationalpark Kellerwald-Edersee zu einem attraktiven Ziel für Ihre Kurreise.

Mit dem Taxi reisen Sie ganz bequem von Zuhause ins Gesundheitszentrum Helenenquelle und zurück - ohne Umsteigen!

Sie wohnen im **Gesundheitszentrum Helenenquelle** (Nichtraucherhaus) direkt an Europas größtem Kurpark und nur wenige Schritte von der Flaniermeile Brunnenallee entfernt – damit Sie auch die Zeit zwischen den Behandlungen optimal nutzen können. Mit jahrzehntelanger Erfahrung im medizinischen Sektor ist das Gesundheitszentrum auf die Behandlung von Verschleißerkrankungen des Bewegungsapparates, chronische Erkrankungen und psychosomatische Funktionsstörungen spezialisiert.

Ausstattung: Speiseräume, Cafeteria, große Sonnenterrasse, gemütlicher Innenhof, großräumige medizinische Bade- und Kurabteilung mit Behandlungsräumen, Turnhalle, Fitnessraum, Ergometer-Raum, großes Hallenbad mit 30°C Wassertemperatur und Wassertretbecken.

Standardzimmer: Helle und geräumige Einzel- oder Zweibettzimmer mit modernem Flachbildschirm mit Kabel-TV, Telefon mit Notruftaste, Sitzgelegenheit und Schreibtisch, Bad oder Dusche und WC, teilweise mit Balkon. Radiowecker und Föhn auf Wunsch.

Komfortzimmer: Modern ausgestattete Doppel- und Einzelzimmer mit hochwertigen Boxspringbetten, Sitzgelegenheit, Schreibtisch, modernem Flachbildschirm mit Kabel-TV, Telefon mit Notruftaste, Safe, Bad mit Dusche, WC, Föhn, Kosmetikspiegel und Fernblick über Bad Wildungen.



Wählen Sie eines dieser Anwendungspakete:



FIT IM ALLTAG

- 2 x Hydrojet-Massage
- 1 x Moorpackung
- 1 x Aqua-Fit
- 1 x Gruppengymnastik
- 1 x Paraffin-Handbad
- 1 x Progressive Muskelentspannung



TRADITIONELLE CHINESISCHE MEDIZIN

- 2 x Akupunktur
- 1 x Tuina-Massage
- 1 x Moorpackung
- 1 x Infrarot-Therapie
- 2 x Qi Gong



ARTHROSE

- 3 x Gruppengymnastik (Kranken- oder Wassergymnastik)
- 3 x Balneo-Physikalische Anwendung (Moor, Handbäder, Wärme etc.)
- 3 x Hydrojet-Massage oder BEMER-Therapie



WINTERSONNE ⁽¹⁾ (LICHTTHERAPIE)

- 2 x Hydrojet-Massage
- 1 x Paraffin-Handbad
- 1 x Moorpackung
- 1 x Infrarot-Therapie
- 3 x Lichttherapie
- 3 x Kneippguss
- 1 x Progressive Muskelentspannung



Die Therapieabteilung der Helenenquelle bietet unter der Leitung ihrer beiden Chefärzte ein vielschichtiges Spektrum an Behandlungen. Die klassischen Kuranwendungen werden auf Wunsch durch Therapien aus dem Bereich der Komplementär-Medizin (z. B. Naturheilverfahren, Traditionelle Chinesische Medizin, Osteopathie) sinnvoll ergänzt.

8 TAGE KURREISE INKL. VP & ANWENDUNGSPAKET



Europas größter Kurpark (50 ha)

Individuelle An- und Abreise
mit dem Taxi
von Tür zu Tür
ohne Umsteigen!
 2 bis maximal 6 Gäste
 Durchführungsgarantie
 Kofferservice

Mit dem Taxi reisen Sie ganz bequem von Zuhause ohne Umsteigen ins Gesundheitszentrum Helenenquelle und zurück!
 Von Tür zu Tür bringen wir Sie garantiert jeden Mittwoch nach Bad Wildungen inklusive Kofferservice.
Buchen Sie ohne Risiko!
Wir erheben keine Stornokosten bis 30 Tage vor Reisebeginn.

Hinweise:

- ⁽¹⁾ Nur von Januar bis März und im November buchbar.
- ⁽²⁾ Die Kurtaxe von 2,60 € p. P./Tag ist vor Ort zu zahlen.
- Für die Reise muss eine Reise-fähigkeit bestehen. Das Gesundheitszentrum Helenenquelle ist keine Pflegeeinrichtung. Die Reise muss ohne Betreuung möglich sein.
- Das Rauchen und das Mitbringen von Haustieren ist im Gesundheitszentrum Helenenquelle nicht gestattet.
- Bitte bringen Sie Ihre persönlichen Medikamente und Badebekleidung mit. Einen Bademantel können Sie gegen Gebühr leihen.
- Heilmittelverordnungen, die nicht älter als 28 Tage sind, werden nach vorheriger Anmeldung akzeptiert.
- Ausflüge können Sie vor Ort buchen.
- Pro Person werden ein Koffer (20 kg) und ein Handgepäckstück befördert. Sondergepäck, z. B. ein Rollator, kann nur nach vorheriger Absprache befördert werden.

- * 15 Tage/14 Nächte vom 09.04. - 23.04.2025 inklusive Oster-Programm:**
- Osternest bei Anreise im Zimmer
 - Fischbuffet am Karfreitag
 - Ostermenü am Ostersonntag
 - Osterbuffet am Ostermontag
 - besonderes Osterprogramm z. B. Ostereier suchen, Basteln
 - Feiertags-Fitnessprogramm
 - Ihr Anwendungspaket „Fit im Alltag“ enthält doppelt so viele Anwendungen wie bei 7 Nächten!

LEISTUNGEN

- **Hin- und Rückreise im Taxi inklusive Haustür-abholung und Kofferservice**
- 7 x Übernachtung inklusive Vollpension (Frühstücks-, Mittags- und Abendbuffet)
- Erfrischungsgetränke, Kaffee und Tee zu den Mahlzeiten sowie ganztägig Nutzung der hauseigenen Wasserzapfstelle
- Aufnahme/Eingangsgespräch durch die medizinische Abteilung mit individuellem Therapieplan
- Informationsveranstaltung mit Willkommensgetränk
- Wasser und Willkommenspräsent bei Anreise auf dem Zimmer
- **Anwendungspaket nach Wahl**
- freie Nutzung des Hallenbades (8 x 20 m) außerhalb der Therapiezeiten
- freie Nutzung Wassertretbecken, Fitnessraum, Ergometerraum und Koordinationsparcours
- 24 h Schwesternbereitschaft
- Fachvorträge und Sprechstunden der Ärzte, Heilpraktikerin, Therapeuten und Diätassistentin
- Teilnahme am Hausprogramm, z. B. geführte Wanderungen, Bingo, Gedächtnisspiele, Kino- oder Spieleabende
- Live-Musikabende mit Tanz
- kostenfreier WLAN Zugang im ganzen Haus
- kostenlose Nutzung der Bad Wildunger Stadtbusse, teilweise freier Eintritt in Kurkonzerte und städtische Museen im Rahmen der Kurkarte ⁽²⁾

| An-/Abreise wöchentlich Mittwoch (* außer über Ostern) Reisetermin/ Preis € p. P. | Standardzimmer | | | | Komfortzimmer | | | |
|---|----------------|-------------------------------|----------|--|---------------|-------------------------------|----------|--|
| | Fit im Alltag | Traditionelle Chines. Medizin | Arthrose | Wintersonne ⁽¹⁾ (Lichttherapie) | Fit im Alltag | Traditionelle Chines. Medizin | Arthrose | Wintersonne ⁽¹⁾ (Lichttherapie) |
| 29.01.-05.02.25 | 898 | 1054 | 938 | 928 | 984 | 1134 | 1014 | 1008 |
| 05.02.-12.02.25 | 898 | 1054 | 938 | 928 | 984 | 1134 | 1014 | 1008 |
| 12.02.-19.02.25 | 898 | 1054 | 938 | 928 | 984 | 1134 | 1014 | 1008 |
| 19.02.-26.02.25 | 898 | 1054 | 938 | 928 | 984 | 1134 | 1014 | 1008 |
| 26.02.-05.03.25 | 948 | 1098 | 984 | 974 | 1028 | 1174 | 1058 | 1054 |
| 05.03.-12.03.25 | 984 | 1134 | 1014 | 1008 | 1064 | 1208 | 1094 | 1084 |
| 12.03.-19.03.25 | 984 | 1134 | 1014 | 1008 | 1064 | 1208 | 1094 | 1084 |
| 19.03.-26.03.25 | 984 | 1134 | 1014 | 1008 | 1064 | 1208 | 1094 | 1084 |
| 26.03.-02.04.25 | 994 | 1144 | 1024 | | 1074 | 1218 | 1098 | |
| 02.04.-09.04.25 | 1064 | 1208 | 1094 | | 1138 | 1288 | 1168 | |
| 09.04.-23.04.25* | 1814 | | | | 1968 | | | |
| 23.04.-30.04.25 | 1064 | 1208 | 1094 | | 1138 | 1288 | 1168 | |
| 30.04.-07.05.25 | 1064 | 1208 | 1094 | | 1138 | 1288 | 1168 | |
| 07.05.-14.05.25 | 1064 | 1208 | 1094 | | 1138 | 1288 | 1168 | |
| 14.05.-21.05.25 | 1064 | 1208 | 1094 | | 1138 | 1288 | 1168 | |
| 21.05.-28.05.25 | 1064 | 1208 | 1094 | | 1138 | 1288 | 1168 | |
| 28.05.-04.06.25 | 1064 | 1208 | 1094 | | 1138 | 1288 | 1168 | |
| 04.06.-11.06.25 | 1064 | 1208 | 1094 | | 1138 | 1288 | 1168 | |
| 11.06.-18.06.25 | 1064 | 1208 | 1094 | | 1138 | 1288 | 1168 | |
| 18.06.-25.06.25 | 1064 | 1208 | 1094 | | 1138 | 1288 | 1168 | |
| 25.06.-02.07.25 | 1064 | 1208 | 1094 | | 1138 | 1288 | 1168 | |
| 02.07.-09.07.25 | 1064 | 1208 | 1094 | | 1138 | 1288 | 1168 | |
| 09.07.-16.07.25 | 1064 | 1208 | 1094 | | 1138 | 1288 | 1168 | |
| 16.07.-23.07.25 | 1064 | 1208 | 1094 | | 1138 | 1288 | 1168 | |
| 23.07.-30.07.25 | 1064 | 1208 | 1094 | | 1138 | 1288 | 1168 | |
| 30.07.-06.08.25 | 1064 | 1208 | 1094 | | 1138 | 1288 | 1168 | |
| 06.08.-13.08.25 | 1064 | 1208 | 1094 | | 1138 | 1288 | 1168 | |
| 13.08.-20.08.25 | 1064 | 1208 | 1094 | | 1138 | 1288 | 1168 | |
| 20.08.-27.08.25 | 1064 | 1208 | 1094 | | 1138 | 1288 | 1168 | |
| 27.08.-03.09.25 | 1064 | 1208 | 1094 | | 1138 | 1288 | 1168 | |
| 03.09.-10.09.25 | 1064 | 1208 | 1094 | | 1138 | 1288 | 1168 | |
| 10.09.-17.09.25 | 1064 | 1208 | 1094 | | 1138 | 1288 | 1168 | |
| 17.09.-24.09.25 | 1064 | 1208 | 1094 | | 1138 | 1288 | 1168 | |
| 24.09.-01.10.25 | 1064 | 1208 | 1094 | | 1138 | 1288 | 1168 | |
| 01.10.-08.10.25 | 1064 | 1208 | 1094 | | 1138 | 1288 | 1168 | |
| 08.10.-15.10.25 | 1064 | 1208 | 1094 | | 1138 | 1288 | 1168 | |
| 15.10.-22.10.25 | 1064 | 1208 | 1094 | | 1138 | 1288 | 1168 | |
| 22.10.-29.10.25 | 1064 | 1208 | 1094 | | 1138 | 1288 | 1168 | |
| 29.10.-05.11.25 | 1018 | 1164 | 1048 | | 1098 | 1244 | 1124 | |
| 05.11.-12.11.25 | 984 | 1134 | 1014 | 1008 | 1064 | 1208 | 1094 | 1084 |
| 12.11.-19.11.25 | 984 | 1134 | 1014 | 1008 | 1064 | 1208 | 1094 | 1084 |
| 19.11.-26.11.25 | 984 | 1134 | 1014 | 1008 | 1064 | 1208 | 1094 | 1084 |
| EZ-Zuschlag | | 0 | | | | 35 (7 ÜN), 70 (14 ÜN) | | |

Veranstalter: CUP Touristic GmbH, Marcusallee 7 a, 28359 Bremen.



MPO Medien GmbH
Obermain-Tagblatt
 Bahnhofstraße 14
 96215 Lichtenfels

Beratung & Buchung beim Veranstalter:
 Telefon: 0800 / 287 84 82
 Mo - Fr von 9 - 17 Uhr (kostenlos aus dem dt. Festnetz)
 e-mail: info@cup.de

Marienbad & Franzensbad

RADONBAD JOACHIMSTHAL



Individuelle An- und Abreise
mit dem Taxi
von Tür zu Tür
ohne Umsteigen!
 2 bis maximal 6 Gäste
 Durchführungsgarantie
 Kofferservice

Mit dem Taxi reisen Sie ganz bequem von Zuhause ohne Umsteigen ins Hotel und zurück inklusive Kofferservice!

Ein für Alleinreisende
 Einzelzimmer im Glückshotel ohne Zuschlag!

Mehr als 100 Heilquellen, malerische Parks und historische Gebäude sind wie geschaffen, Körper und Seele während dieser Kurreisen zu verwöhnen. Erleben Sie die schönsten Kurorte des böhmischen Bäderdreiecks! 2021 wurden Marienbad und Franzensbad zum UNESCO-Welterbe ernannt und gehören nun zu den „GREAT SPA TOWNS of Europe“.

Sie wohnen in einem 3- bis 5-Sterne Hotel Ihrer Wahl mit Restaurant sowie Kur- und Wellnessbereich. Dort erhalten Sie bei 14 Tagen Aufenthalt 20 Kuranwendungen nach ärztlicher Vorgabe. Bei einem Aufenthalt von 8 Tagen sind 10 Kuranwendungen inklusive. Sie haben circa 25 Hotels in den Kurvierteln zur Auswahl. Ausführliche Hotelbeschreibungen finden Sie im CUP VITAL Prospekt Marienbad & Franzensbad 2025 ab Seite 11.

Vor Ort werden Sie von unserer deutschsprachigen CUP VITAL Reiseleitung begrüßt. Mit CUP VITAL erhalten Sie viele Vorteile z. B. kostenlose Nutzung der Marienbader Stadtbusse sowie Notbereitschaft und medizinische Betreuung. **Mit der bequemen An- und Abreise im Taxi beginnt und endet Ihr Kururlaub ganz entspannt an Ihrer Haustür.**

Marienbad (Mariánské Lázně)

Marienbad liegt im westlichen Teil Tschechiens, nur circa 35 km von der deutschen Grenze entfernt und zählt über 14.000 Einwohner. In einem klimatisch milden, nach Süden hin offenen Tal auf 630 m Höhe ü.d.M. wurde Marienbad 1786 als „Bad im Park“ gegründet und ist heute einer der größten und weitläufigsten Kurorte Europas. In der Stadt selbst entspringen über 40 Heilquellen, in der Umgebung rund 100 weitere. Die Mineralquellen sind reich an Kohlensäure und Mineralsalzen und werden sowohl zur Trinkkur als auch für Inhalationen und zur Aufbereitung von Bädern genutzt.

Typisch für eine Kur in Marienbad ist vor allem die Trinkkur aus den berühmten Schnabeltassen, die man überall kaufen und als Souvenir mit nach Hause nehmen kann. Die mondäne Stadt, die seit dem Sommer 2021 zum UNESCO-Welterbe „GREAT SPA TOWNS of Europe“ zählt, bietet viele reizvolle Bauten und prächtige Kuranlagen. Besonders sehenswert sind die Kolonnaden – imposante Säulengänge in der Nähe der Heilquellen. Die Hauptkolonnade ist der Mittelpunkt Marienbads und prägt mit der Singenden Fontäne das Bild der Stadt. In enger

Nachbarschaft befinden sich die Kolonnaden der Kreuzquelle und der Karolinenquelle. Im unteren Stadtteil dominiert die Kolonnade der Ferdinandquelle. Die Parks sind die Perlen Marienbads. Lassen Sie sich von der Farbenpracht der Blumen und Bäume bezaubern. Marienbad liegt am Rande des Naturschutzgebietes des Kaiserwaldes mit idealen Bedingungen zum Wandern und Radfahren.

Für Sie vor Ort



Tereza Podlucká
 CUP VITAL Reiseleitung



Marienbad – Staatlich anerkannter Luftkurort



trockene Gasbäder fördern die Durchblutung



Trinkkur

GREAT SPA TOWNS of Europe
Wir sind **WELT ERBE!**
MARIENBAD & FRANZENSBAD



Beliebtes Souvenir:
die Marienbader Oblaten



Ausführliche Hotelbeschreibungen finden Sie im CUP VITAL Prospekt Marienbad & Franzensbad 2025 ab Seite 11

Franzensbad (Františkovy Lázně)

ist das kleinste und beschaulichste Kurbad im westböhmisches Bäderdreieck, nahe der deutschen Grenze und ca. 36 km nordwestlich von Marienbad. Es gehört aber zu den drei meistbesuchten Kurorten in der Tschechischen Republik und seit dem Sommer 2021 zu den „GREAT SPA TOWNS of Europe“, also zum UNESCO-Welterbe. Das Stadtbild prägt ein Ensemble von Gebäuden des 19. Jahrhunderts, die größtenteils in Schönbrunner Gelb und Stuckweiß gehalten sind, sowie weitläufige Parkanlagen.

Franzensbad wurde um die Wende vom 18. zum 19. Jahrhundert auf einem 300 m² großen, orthogonalen Raster errichtet, dessen Zentrum ein ausgedehntes Thermalquellenfeld bildete. Außergewöhnlich ist das natürliche Gasvorkommen in der Tiefe, das in dieser Konzentration nur an wenigen Orten der Erde vorkommt. Das Naturgas wird bei Erkrankungen des Bewegungsapparates und des Kreislaufes angewendet. Gemeinsam mit der hervorragenden Luftqualität und dem schwefelisenhaltigen Moor finden Kurreisende in Franzensbad ein umfangreiches Spektrum an natürlichen Heilstoffen für Anwendungen vor.

Joachimsthal (Jáchymov)

Das beschauliche Heilbad liegt in einem malerischen Tal auf der tschechischen Seite des Erzgebirges am Berg Klínovec (Keilberg, 1.244 m). Die frühere, durch den Silberabbau bekannte, Bergbaustadt hat sich ihren Platz in der modernen Geschichte sehr innovativ erobert – 1906 begann man hier zum ersten Mal Radonwasser für Heiltherapien zu nutzen. Das Heilbad Jáchymov unterscheidet sich von anderen europäischen Bädern durch die hohe Radonkonzentration in seinen mineralhaltigen Heilquellen. Daher ist es das wirksamste Radonbad der Welt und oft ein wiederholtes Ziel der Gäste.

Grundlage der traditionellen Joachimsthaler Kurmedizin sind Bäder im Radonwasser in passender Kombination mit modernsten Methoden der physikalischen Therapie und fachkundiger Rehabilitation. Der Kurarzt erstellt anhand einer Eingangsuntersuchung für jeden Patienten einen individuellen Behandlungsplan, nach dem die Anwendungen verabreicht werden. Radonbäder verbessern dank ihrer energetischen Wirkung die Mobilität der Gelenke, wirken entzündungshemmend, steigern die Abwehrfähigkeit des Organismus, regen die Durch-

blutung an, stimulieren Regenerierungsprozesse in den Zellkernen und senken hierdurch den Bedarf an Schmerzmitteln oder sonstigen Medikamenten. Auch nach Abschluss der Kur lindern sie 8 – 10 Monate lang spürbar die Schmerzen. Die einzigartige Quelle des Radonwassers ist der älteste betriebsfähige Schacht Europas – Svornost (Eintracht).



Bitte fragen Sie vor Buchung Ihren Arzt, ob diese Kur für Sie geeignet ist! Die Radonbäder können nicht durch andere Kuranwendungen ersetzt werden.

Glaubehalle in Franzensbad



Moorbad



Joachimsthal



14 TAGE KURREISEN MIT DEM TAXI NACH MARIENBAD, FRANZENSBAD



Marienbad

| Reisetermin/ Preis € p. P. | ★★★ | | | | | | ★★★★ | | | | | | | | | | | | | | ★★★★★ | | | | | | |
|-------------------------------|----------------------|---|----------------------------------|--|----------------|---------------------------|----------------------|---------|---------------|----------------------|------------------|-----------|--|--|---|--|-------|--------------------|---------|--|----------------------|---------|-------|-----------------------------------|-----------------------------------|--|---|
| | Glückshotel 3-Sterne | Paris Standard rückwärtige Lage oder Dachzimmer | Paris Superior-Blick Goetheplatz | Paris Superior Balkon Blick Goetheplatz mit Balkon | Saint Antonius | Saint Antonius Dachzimmer | Glückshotel 4-Sterne | Bohemia | Chateau Monty | Continental Standard | Cristal Standard | Excelsior | Health Spa Hotel Ensana Centralni Lázně Superior | Health Spa Hotel Ensana Hvezda - Neapol Superior | Health Spa Hotel Ensana Hvezda - Imperial Superior Plus | Health Spa Hotel Ensana Hvezda Premium | Maxim | Grandhotel Nabokov | Olympia | Health Spa Hotel Ensana Pacifik Superior | Palace Zvon Standard | Richard | Silva | Falkensteiner Spa Resort Standard | Falkensteiner Spa Resort Superior | Falkensteiner Spa Resort Superior Balkon | Health Spa Hotel Ensana Nové Lázně Superior de Luxe |
| 19.01.-01.02.25 | 934 | 984 | 1058 | 1128 | 1114 | 1058 | 1114 | 1308 | 1418 | | 1544 | 1274 | 1548 | 1498 | 1664 | 1724 | 1144 | 1654 | 1474 | 1498 | 1334 | 1188 | 1518 | 2328 | 2474 | 2588 | 1884 |
| 02.02.-15.02.25 | 934 | 984 | 1058 | 1128 | 1114 | 1058 | 1114 | 1308 | 1418 | 1098 | 1544 | 1274 | 1548 | 1498 | 1664 | 1724 | 1144 | 1864 | 1474 | 1498 | 1334 | 1188 | 1518 | 2328 | 2474 | 2588 | 1884 |
| 16.02.-01.03.25 | 934 | 984 | 1058 | 1128 | 1114 | 1058 | 1114 | 1308 | 1418 | 1098 | 1544 | 1274 | 1548 | 1498 | 1664 | 1724 | 1144 | 1864 | 1474 | 1498 | 1334 | 1188 | 1518 | 2328 | 2474 | 2588 | 1884 |
| 02.03.-15.03.25 | 968 | 1024 | 1098 | 1168 | 1148 | 1088 | 1194 | 1308 | 1418 | 1098 | 1544 | 1418 | 1668 | 1618 | 1794 | 1864 | 1258 | 1864 | 1474 | 1618 | 1334 | 1274 | 1518 | 2328 | 2474 | 2588 | 2038 |
| 16.03.-29.03.25 | 1014 | 1068 | 1144 | 1214 | 1188 | 1128 | 1194 | 1308 | 1418 | 1098 | 1544 | 1418 | 1668 | 1618 | 1794 | 1864 | 1258 | 1864 | 1474 | 1618 | 1334 | 1274 | 1518 | 2328 | 2474 | 2588 | 2038 |
| 30.03.-12.04.25 | 1014 | 1068 | 1144 | 1214 | 1188 | 1128 | 1238 | 1308 | 1564 | 1148 | 1544 | 1488 | 1748 | 1694 | 1874 | 1958 | 1378 | 1974 | 1684 | 1694 | 1334 | 1324 | 1518 | 2328 | 2474 | 2588 | 2148 |
| 13.04.-26.04.25 | 1144 | 1218 | 1294 | 1364 | 1218 | 1164 | 1244 | 1498 | 1564 | 1198 | 1734 | 1488 | 1828 | 1768 | 1954 | 2024 | 1398 | 2038 | 1718 | 1768 | 1518 | 1328 | 1554 | 2364 | 2498 | 2624 | 2248 |
| 27.04.-10.05.25 | 1258 | 1344 | 1418 | 1488 | 1258 | 1198 | 1388 | 1624 | 1564 | 1254 | 1854 | 1488 | 1898 | 1838 | 2024 | 2088 | 1398 | 2184 | 1778 | 1838 | 1634 | 1488 | 1578 | 2378 | 2524 | 2638 | 2344 |
| 11.05.-24.05.25 | 1258 | 1344 | 1418 | 1488 | 1258 | 1198 | 1454 | 1624 | 1564 | 1318 | 1854 | 1488 | 1938 | 1884 | 2068 | 2138 | 1398 | 2038 | 1798 | 1884 | 1634 | 1564 | 1578 | 2378 | 2524 | 2638 | 2398 |
| 25.05.-07.06.25 | 1258 | 1344 | 1418 | 1488 | 1258 | 1198 | 1454 | 1624 | 1564 | 1318 | 1854 | 1488 | 1874 | 1818 | 1994 | 2058 | 1398 | 1984 | 1768 | 1818 | 1634 | 1564 | 1578 | 2378 | 2524 | 2638 | 2298 |
| 08.06.-21.06.25 | 1258 | 1344 | 1418 | 1488 | 1258 | 1198 | 1454 | 1624 | 1564 | 1318 | 1854 | 1488 | 1794 | 1744 | 1898 | 1968 | 1398 | 1924 | 1718 | 1744 | 1634 | 1564 | 1578 | 2378 | 2524 | 2638 | 2198 |
| 22.06.-05.07.25 | 1258 | 1344 | 1418 | 1488 | 1258 | 1198 | 1454 | 1624 | 1564 | 1318 | 1854 | 1488 | 1794 | 1744 | 1898 | 1968 | 1398 | 1934 | 1718 | 1744 | 1634 | 1564 | 1578 | 2398 | 2548 | 2668 | 2198 |
| 06.07.-19.07.25 | 1258 | 1344 | 1418 | 1488 | 1258 | 1198 | 1454 | 1624 | 1488 | 1318 | 1854 | 1488 | 1794 | 1744 | 1898 | 1968 | 1398 | 2038 | 1718 | 1744 | 1634 | 1564 | 1578 | 2468 | 2598 | 2728 | 2198 |
| 20.07.-02.08.25 | 1258 | 1344 | 1418 | 1488 | 1258 | 1198 | 1454 | 1624 | 1488 | 1318 | 1854 | 1488 | 1798 | 1754 | 1918 | 1984 | 1398 | 2038 | 1718 | 1754 | 1634 | 1564 | 1578 | 2468 | 2598 | 2728 | 2224 |
| 03.08.-16.08.25 | 1258 | 1344 | 1418 | 1488 | 1258 | 1198 | 1454 | 1624 | 1488 | 1318 | 1854 | 1488 | 1938 | 1884 | 2068 | 2138 | 1398 | 2038 | 1718 | 1884 | 1634 | 1564 | 1578 | 2468 | 2598 | 2728 | 2398 |
| 17.08.-30.08.25 | 1258 | 1344 | 1418 | 1488 | 1258 | 1198 | 1454 | 1624 | 1488 | 1318 | 1854 | 1488 | 1938 | 1884 | 2068 | 2138 | 1398 | 2038 | 1718 | 1884 | 1634 | 1564 | 1578 | 2468 | 2598 | 2728 | 2398 |
| 31.08.-13.09.25 | 1258 | 1344 | 1418 | 1488 | 1258 | 1198 | 1454 | 1624 | 1488 | 1318 | 1854 | 1488 | 1938 | 1884 | 2068 | 2138 | 1398 | 2038 | 1798 | 1884 | 1634 | 1564 | 1578 | 2468 | 2598 | 2728 | 2398 |
| 14.09.-27.09.25 | 1258 | 1344 | 1418 | 1488 | 1258 | 1198 | 1454 | 1624 | 1488 | 1318 | 1854 | 1488 | 1938 | 1884 | 2068 | 2138 | 1398 | 2038 | 1798 | 1884 | 1634 | 1564 | 1578 | 2468 | 2598 | 2728 | 2398 |
| 28.09.-11.10.25 | 1258 | 1344 | 1418 | 1488 | 1258 | 1198 | 1454 | 1624 | 1488 | 1318 | 1854 | 1488 | 1938 | 1884 | 2068 | 2138 | 1398 | 2038 | 1798 | 1884 | 1634 | 1564 | 1578 | 2468 | 2598 | 2728 | 2398 |
| 12.10.-25.10.25 | 1258 | 1344 | 1418 | 1488 | 1258 | 1198 | 1454 | 1624 | 1488 | 1198 | 1854 | 1488 | 1794 | 1738 | 1924 | 1988 | 1398 | 2038 | 1798 | 1738 | 1634 | 1564 | 1578 | 2468 | 2598 | 2728 | 2214 |
| 26.10.-08.11.25 | 1014 | 1068 | 1144 | 1214 | 1114 | 1058 | 1314 | 1454 | 1488 | 1148 | 1688 | 1488 | 1738 | 1684 | 1864 | 1934 | 1288 | 1984 | 1628 | 1684 | 1474 | 1398 | 1518 | 2394 | 2538 | 2654 | 2134 |
| 09.11.-22.11.25 | 1014 | 1068 | 1144 | 1214 | 1114 | 1058 | 1194 | 1308 | 1488 | 1098 | 1544 | 1488 | 1668 | 1618 | 1794 | 1864 | 1158 | 1924 | 1474 | 1618 | 1334 | 1274 | 1518 | 2328 | 2474 | 2588 | 2038 |
| 23.11.-06.12.25 | 1014 | 1068 | 1144 | 1214 | 1114 | 1058 | 1194 | 1308 | 1488 | 1098 | 1544 | 1488 | 1668 | 1618 | 1794 | 1864 | 1158 | 1778 | 1474 | 1618 | 1334 | 1274 | 1518 | 2328 | 2474 | 2588 | 2038 |

EZ-Zuschläge (EZZ) in € p. P.

| Marienbad | Termin | EZZ |
|---------------------------|--------------|-----|
| ★★★ | | |
| Glückshotel | alle Termine | 0 |
| Paris | alle Termine | 130 |
| Saint Antonius | ab 19.01.25 | 91 |
| | ab 13.04.25 | 109 |
| | ab 27.04.25 | 130 |
| Saint Antonius Dachzimmer | ab 26.10.25 | 91 |
| | ab 19.01.25 | 65 |
| | ab 13.04.25 | 83 |
| Saint Antonius Dachzimmer | ab 27.04.25 | 104 |
| | ab 26.10.25 | 65 |
| | ab 26.10.25 | 65 |
| ★★★★ | | |
| Glückshotel | alle Termine | 0 |
| Bohemia | ab 19.01.25 | 312 |
| | ab 13.04.25 | 492 |
| | ab 27.04.25 | 604 |
| | ab 26.10.25 | 447 |
| Chateau Monty | ab 09.11.25 | 312 |
| | alle Termine | 195 |
| Continental | ab 02.02.25 | 195 |
| | ab 30.03.25 | 207 |
| | ab 13.04.25 | 221 |

| | | |
|--------------------------|--------------|-----|
| Continental | ab 27.04.25 | 239 |
| | ab 11.05.25 | 260 |
| | ab 12.10.25 | 221 |
| | ab 26.10.25 | 207 |
| Cristal | ab 09.11.25 | 195 |
| | ab 19.01.25 | 396 |
| | ab 13.04.25 | 562 |
| | ab 27.04.25 | 666 |
| Excelsior | ab 26.10.25 | 520 |
| | ab 09.11.25 | 396 |
| | alle Termine | 195 |
| | alle Termine | 141 |
| Hvezda, Imperial, Neapol | alle Termine | 132 |
| | ab 19.01.25 | 260 |
| | ab 02.03.25 | 351 |
| | ab 30.03.25 | 406 |
| Maxim | ab 13.04.25 | 416 |
| | ab 26.10.25 | 368 |
| | ab 09.11.25 | 312 |
| | ab 19.01.25 | 160 |
| Nabokov | ab 02.02.25 | 208 |
| | ab 30.03.25 | 240 |
| | ab 19.01.25 | 260 |

| | | |
|-------------|--------------|-----|
| Nabokov | ab 13.04.25 | 260 |
| | ab 27.04.25 | 291 |
| | ab 11.05.25 | 260 |
| | ab 25.05.25 | 248 |
| Olympia | ab 08.06.25 | 234 |
| | ab 22.06.25 | 236 |
| | ab 06.07.25 | 260 |
| | ab 26.10.25 | 248 |
| Palace-Zvon | ab 09.11.25 | 234 |
| | ab 23.11.25 | 202 |
| | ab 19.01.25 | 299 |
| | ab 30.03.25 | 338 |
| Richard | ab 26.10.25 | 317 |
| | ab 09.11.25 | 299 |
| | alle Termine | 132 |
| | ab 19.01.25 | 354 |
| Silva | ab 13.04.25 | 527 |
| | ab 27.04.25 | 635 |
| | ab 26.10.25 | 484 |
| | ab 09.11.25 | 354 |
| Silva | ab 19.01.25 | 0 |
| | ab 02.03.25 | 130 |
| | alle Termine | 208 |
| | ab 09.11.25 | 299 |

| ★★★★★ | | |
|--------------------------|--------------|-----|
| Falkensteiner Spa Resort | alle Termine | 518 |
| Nové Lázně | alle Termine | 264 |
| Franzensbad Termin EZZ | | |
| ★★★★★ | | |
| Bajkal | alle Termine | 143 |
| Francis Palace Standard | alle Termine | 156 |
| Pawlik Komfort A | ab 19.01.25 | 65 |
| | ab 02.03.25 | 71 |
| | ab 16.03.25 | 78 |
| | ab 11.05.25 | 104 |
| Pawlik Superior A | ab 28.09.25 | 92 |
| | ab 12.10.25 | 78 |
| | ab 09.11.25 | 72 |
| | ab 23.11.25 | 65 |
| Pawlik Superior A | ab 19.01.25 | 91 |
| | ab 11.05.25 | 104 |
| | ab 28.09.25 | 98 |
| | ab 12.10.25 | 91 |
| Pawlik Superior A | ab 09.11.25 | 85 |
| | ab 23.11.25 | 78 |

| Reza Standard | alle Termine | 156 |
|-------------------------|--------------|-----|
| Reza Standard Balkon | ab 19.01.25 | 429 |
| | ab 27.04.25 | 494 |
| | ab 28.09.25 | 429 |
| Savoy | ab 19.01.25 | 82 |
| | ab 02.02.25 | 130 |
| ★★★★★ | | |
| Imperial | ab 19.01.25 | 104 |
| | ab 02.03.25 | 116 |
| | ab 16.03.25 | 130 |
| | ab 09.11.25 | 104 |
| Joachimsthal Termin EZZ | | |
| ★★★★ plus | | |
| Behounek | ab 19.01.25 | 273 |
| | ab 27.04.25 | 403 |
| | ab 26.10.25 | 333 |
| | ab 09.11.25 | 273 |
| ★★★★ | | |
| Radium Palace | ab 19.01.25 | 364 |
| | ab 27.04.25 | 468 |
| | ab 26.10.25 | 412 |
| | ab 09.11.25 | 364 |

Gesellschaftshaus, Franzensbad



Individuelle An- und Abreise
mit dem Taxi
von Tür zu Tür
ohne Umsteigen!
 2 bis maximal 6 Gäste
 Durchführungsgarantie
 Kofferservice



Ausführliche Hotel-
beschreibungen
finden Sie im
CUP VITAL Prospekt
Marienbad &
Franzensbad 2025
ab Seite 11

| Franzensbad | | | | | | | | Joachimsthal | | | |
|-----------------|-------------------------|-------------------------|------------------|-------------------|---------------|--------------------------|----------------|------------------|---------------------|---------------|-----------------|
| ★★★★ | | | | | | | | ★★★★ | ★★★ ^{plus} | ★★★★ | |
| Bajkal Standard | Francis Palace Standard | Francis Palace Superior | Pawlik Komfort A | Pawlik Superior A | Reza Standard | Reza Standard mit Balkon | Savoy Standard | Imperial Komfort | Béhounek | Radium Palace | |
| | 1398 | 1518 | 1778 | 1794 | 1318 | 1434 | 1134 | 1764 | 1824 | 2038 | 19.01.-01.02.25 |
| | 1398 | 1518 | 1778 | 1794 | 1318 | 1434 | 1344 | 1764 | 1824 | 2038 | 02.02.-15.02.25 |
| | 1398 | 1518 | 1778 | 1794 | 1318 | 1434 | 1344 | 1764 | 1824 | 2038 | 16.02.-01.03.25 |
| 1618 | 1548 | 1664 | 1844 | 1858 | 1378 | 1494 | 1344 | 1798 | 1824 | 2038 | 02.03.-15.03.25 |
| 1678 | 1548 | 1664 | 1924 | 1938 | 1448 | 1564 | 1344 | 1848 | 1824 | 2038 | 16.03.-29.03.25 |
| 1678 | 1548 | 1664 | 1924 | 1938 | 1448 | 1564 | 1388 | 1848 | 1824 | 2038 | 30.03.-12.04.25 |
| 1728 | 1594 | 1698 | 1924 | 1938 | 1448 | 1564 | 1418 | 1848 | 1824 | 2038 | 13.04.-26.04.25 |
| 1794 | 1648 | 1764 | 1924 | 1938 | 1548 | 1664 | 1618 | 1918 | 2054 | 2238 | 27.04.-10.05.25 |
| 1794 | 1648 | 1764 | 1978 | 2038 | 1548 | 1664 | 1534 | 1994 | 2054 | 2238 | 11.05.-24.05.25 |
| 1794 | 1648 | 1764 | 1978 | 2038 | 1548 | 1664 | 1534 | 1994 | 2054 | 2238 | 25.05.-07.06.25 |
| 1794 | 1648 | 1764 | 1978 | 2038 | 1548 | 1664 | 1534 | 1994 | 2054 | 2238 | 08.06.-21.06.25 |
| 1794 | 1648 | 1764 | 1978 | 2038 | 1548 | 1664 | 1534 | 1994 | 2054 | 2238 | 22.06.-05.07.25 |
| 1794 | 1648 | 1764 | 1978 | 2038 | 1548 | 1664 | 1534 | 1994 | 2054 | 2238 | 06.07.-19.07.25 |
| 1794 | 1648 | 1764 | 1978 | 2038 | 1548 | 1664 | 1534 | 1994 | 2054 | 2238 | 20.07.-02.08.25 |
| 1794 | 1648 | 1764 | 1978 | 2038 | 1548 | 1664 | 1534 | 1994 | 2054 | 2238 | 03.08.-16.08.25 |
| 1794 | 1648 | 1764 | 1978 | 2038 | 1548 | 1664 | 1534 | 1994 | 2054 | 2238 | 17.08.-30.08.25 |
| 1794 | 1648 | 1764 | 1978 | 2038 | 1548 | 1664 | 1534 | 1994 | 2054 | 2238 | 31.08.-13.09.25 |
| 1794 | 1648 | 1764 | 1978 | 2038 | 1548 | 1664 | 1534 | 1994 | 2054 | 2238 | 14.09.-27.09.25 |
| 1738 | 1598 | 1718 | 1954 | 1994 | 1498 | 1624 | 1478 | 1928 | 2054 | 2238 | 28.09.-11.10.25 |
| 1678 | 1548 | 1664 | 1924 | 1938 | 1458 | 1578 | 1418 | 1848 | 2054 | 2238 | 12.10.-25.10.25 |
| 1648 | 1478 | 1598 | 1924 | 1938 | 1394 | 1498 | 1418 | 1848 | 1928 | 2134 | 26.10.-08.11.25 |
| 1618 | 1398 | 1518 | 1858 | 1868 | 1318 | 1434 | 1418 | 1798 | 1824 | 2038 | 09.11.-22.11.25 |
| 1618 | 1398 | 1518 | 1778 | 1794 | 1318 | 1434 | 1308 | 1798 | 1824 | 2038 | 23.11.-06.12.25 |

Mit dem Taxi reisen Sie ganz bequem von Zuhause ohne Umsteigen ins Hotel und zurück!
 Von Tür zu Tür bringen wir Sie garantiert 14-tägig sonntags nach Marienbad, Franzensbad oder Joachimsthal inklusive Kofferservice.

LEISTUNGEN

SIE BUCHEN IHR WUNSCHHOTEL!

- **Hin- und Rückreise im Taxi inklusive Haustürabholung und Kofferservice**
- Kofferservice im Hotel (nach Verfügbarkeit)
- **13 Übernachtungen in einem Hotel Ihrer Wahl** (Hotelausstattung siehe CUP VITAL Prospekt Marienbad & Franzensbad 2025 ab Seite 11)
- **13 x Halbpension** (Frühstück und Abendessen)
- **Hotel-Bonus** z. B. täglicher Mittagssnack und weitere Anwendungen in einigen Hotels inklusive (siehe Hotelbeschreibungen)
- Ärztliches Empfangsgespräch
- **20 Kuranwendungen** nach ärztlicher Vorgabe ⁽¹⁾ in Marienbad und Franzensbad
- 26 Kuranwendungen nach ärztlicher Vorgabe, davon 11 x Radonbad ⁽¹⁾ in Joachimsthal
- **Keine Stornokosten bis 30 Tage vor Reisebeginn** ⁽²⁾
- **CUP VITAL-Vorteile** in Marienbad und Franzensbad (siehe unten)

WIR WÄHLEN IHR GLÜCKSHOTEL!

- Bei Buchung eines 3- oder 4-Sterne-Glückshotels teilen wir Ihnen ca. eine Woche vor Abreise Ihr Hotel mit. Das 3-Sterne-Hotel liegt in Marienbad, das 4-Sterne-Hotel im Kurviertel von Marienbad.
- Der „Hotel-Bonus“ ist bei Buchung eines Glückshotels im Reisepreis nicht enthalten!
- **Einzelzimmer im Glückshotel ohne Zuschlag!**

CUP VITAL-VORTEILE in Marienbad und Franzensbad:

- Begrüßung durch deutschsprachige Reiseleitung
- Deutschsprachige Führung im Kurviertel
- CUP VITAL-Infomappe an der Rezeption
- zusätzlich in Marienbad:**
 - Notbereitschaft und medizinische Betreuung
 - Täglich kostenlose Nutzung aller Marienbader Stadtbusse
 - Sprechstunden in den Hotels
 - Rabatt auf den Eintritt ins städtische Museum und in den Miniaturlandschaftspark Bohemium
 - Stadtplan von Marienbad
- zusätzlich in Franzensbad:**
 - Notbereitschaft - über die Rezeption Ihres Hotels erreichbar
 - 1 x pro Aufenthalt Vortrag über das Kurwesen im Böhmisches Bäderdreieck, Ausflüge und Geschichte
 - Stadtplan von Franzensbad

Erläuterungen & Informationen

⁽¹⁾ **Kuranwendungen:** Alle Anwendungen, die im Leistungspaket inkludiert sind, erfolgen auf Empfehlung des Hotelarztes nach einem Empfangsgespräch. So sind die Anwendungen individuell auf jeden Gast abgestimmt. Zu den Anwendungen in den Leistungspaketen gehören z.B. trockenes Gasbad, Perlbad, klassische Massage, Inhalation, Gasinjektion und Elektrobehandlung. Darüber hinaus steht es Ihnen natürlich frei, weitere Behandlungen in Ihrem Hotel ganz nach Ihren Wünschen und Bedürfnissen hinzu zu buchen, da nicht alle Kuranwendungen, die von unseren Vertragshotels angeboten werden, in unserem Leistungspaket enthalten sind (wie z.B. Gero-Aslan-Kur, Darmspülung etc.).

⁽²⁾ **Keine Stornokosten bis 30 Tage vor Reisebeginn:** Gilt für alle von CUP VITAL veranstalteten Kurreisen aus dem Prospekt und dem zugehörigen Preisbeileger 2025. Wir empfehlen Ihnen dennoch den Abschluss einer Reiserücktrittskostenversicherung.

Abschlag für eine Begleitperson, die keine Kuranwendungen in Anspruch nimmt: € 75.
 Die Kurtaxe (ca. 50 CZK = ca. 2,10 € p. P./Tag) ist vor Ort zu zahlen. In Franzensbad erheben einige Hotels eine Kultursteuer in Höhe von ca. 1,50 € p. P./Tag zusätzlich zu der normalen Kurtaxe. Diese Kultursteuer ist direkt vor Ort im jeweiligen Hotel zu zahlen. (Stand 08/2024)

Seit 2017 ist das Rauchen in allen Hotels und Restaurants der Tschechischen Republik nicht mehr gestattet.

Veranstalter: CUP Touristic GmbH, Marcusallee 7 a, 28359 Bremen.



MPO Medien GmbH
Obermain-Tagblatt
 Bahnhofstraße 14
 96215 Lichtenfels

Beratung & Buchung beim Veranstalter:
 Telefon: 0800 / 287 84 82
 Mo - Fr von 9 - 17 Uhr (kostenlos aus dem dt. Festnetz)
 e-mail: info@cup.de

8 TAGE KURREISEN MIT DEM TAXI NACH MARIENBAD ODER FRANZENSBAD

Marienbad

| Reisetermin/ Preis € p. P. | ★★★ | | | | | | ★★★★ | | | | | | | | | | | | | ★★★★★ | | | | | | | |
|-------------------------------|----------------------|---|----------------------------------|--|----------------|---------------------------|----------------------|---------|---------------|----------------------|------------------|-----------|--|--|---|--|-------|--------------------|---------|--|----------------------|---------|-------|-----------------------------------|-----------------------------------|--|---|
| | Glückshotel 3-Sterne | Paris Standard rückwärtige Lage oder Dachzimmer | Paris Superior Blick Goetheplatz | Paris Superior Balkon Blick Goetheplatz mit Balkon | Saint Antonius | Saint Antonius Dachzimmer | Glückshotel 4-Sterne | Bohemia | Chateau Monty | Continental Standard | Cristal Standard | Excelstor | Health Spa Hotel Ensana Centralní Lázně Superior | Health Spa Hotel Ensana Hvězda - Neapol Superior | Health Spa Hotel Ensana Hvězda - Imperial Superior Plus | Health Spa Hotel Ensana Hvězda Premium | Maxim | Grandhotel Nabokov | Olympia | Health Spa Hotel Ensana Pacific Superior | Palace Zvon Standard | Richard | Silva | Falkensteiner Spa Resort Standard | Falkensteiner Spa Resort Superior | Falkensteiner Spa Resort Superior Balkon | Health Spa Hotel Ensana Nové Lázně Superior de Luxe |
| 12.01.-19.01.25 | 648 | 678 | 718 | 754 | 748 | 718 | 748 | 854 | 908 | | 978 | 834 | 1038 | 1014 | 1098 | 1144 | 764 | 1028 | 944 | 1014 | 868 | 788 | 964 | 1398 | 1478 | 1544 | 1238 |
| 19.01.-26.01.25 | 648 | 678 | 718 | 754 | 748 | 718 | 748 | 854 | 908 | | 978 | 834 | 1038 | 1014 | 1098 | 1144 | 764 | 1028 | 944 | 1014 | 868 | 788 | 964 | 1398 | 1478 | 1544 | 1238 |
| 26.01.-02.02.25 | 648 | 678 | 718 | 754 | 748 | 718 | 748 | 854 | 908 | 738 | 978 | 834 | 1038 | 1014 | 1098 | 1144 | 764 | 1064 | 944 | 1014 | 868 | 788 | 964 | 1398 | 1478 | 1544 | 1238 |
| 02.02.-09.02.25 | 648 | 678 | 718 | 754 | 748 | 718 | 748 | 854 | 908 | 738 | 978 | 834 | 1038 | 1014 | 1098 | 1144 | 764 | 1154 | 944 | 1014 | 868 | 788 | 964 | 1398 | 1478 | 1544 | 1238 |
| 09.02.-16.02.25 | 648 | 678 | 718 | 754 | 748 | 718 | 748 | 854 | 908 | 738 | 978 | 834 | 1038 | 1014 | 1098 | 1144 | 764 | 1154 | 944 | 1014 | 868 | 788 | 964 | 1398 | 1478 | 1544 | 1238 |
| 16.02.-23.02.25 | 648 | 678 | 718 | 754 | 748 | 718 | 748 | 854 | 908 | 738 | 978 | 834 | 1038 | 1014 | 1098 | 1144 | 764 | 1154 | 944 | 1014 | 868 | 788 | 964 | 1398 | 1478 | 1544 | 1238 |
| 23.02.-02.03.25 | 648 | 678 | 718 | 754 | 748 | 718 | 768 | 854 | 908 | 738 | 978 | 834 | 1078 | 1048 | 1148 | 1188 | 798 | 1154 | 944 | 1048 | 868 | 814 | 964 | 1398 | 1478 | 1544 | 1288 |
| 02.03.-09.03.25 | 668 | 698 | 738 | 778 | 768 | 734 | 788 | 854 | 908 | 738 | 978 | 908 | 1098 | 1078 | 1184 | 1224 | 824 | 1154 | 944 | 1078 | 868 | 834 | 964 | 1398 | 1478 | 1544 | 1328 |
| 09.03.-16.03.25 | 694 | 724 | 764 | 798 | 788 | 754 | 788 | 854 | 908 | 738 | 978 | 908 | 1098 | 1078 | 1184 | 1224 | 824 | 1154 | 944 | 1078 | 868 | 834 | 964 | 1398 | 1478 | 1544 | 1328 |
| 16.03.-23.03.25 | 694 | 724 | 764 | 798 | 788 | 754 | 788 | 854 | 908 | 738 | 978 | 908 | 1098 | 1078 | 1184 | 1224 | 824 | 1154 | 944 | 1078 | 868 | 834 | 964 | 1398 | 1478 | 1544 | 1328 |
| 23.03.-30.03.25 | 694 | 724 | 764 | 798 | 788 | 754 | 798 | 854 | 908 | 764 | 978 | 908 | 1118 | 1088 | 1188 | 1228 | 848 | 1154 | 984 | 1088 | 868 | 844 | 964 | 1398 | 1478 | 1544 | 1338 |
| 30.03.-06.04.25 | 694 | 724 | 764 | 798 | 788 | 754 | 814 | 854 | 988 | 764 | 978 | 948 | 1158 | 1124 | 1228 | 1284 | 888 | 1178 | 1054 | 1124 | 868 | 858 | 964 | 1398 | 1478 | 1544 | 1394 |
| 06.04.-13.04.25 | 694 | 724 | 764 | 798 | 788 | 754 | 818 | 868 | 988 | 794 | 988 | 948 | 1194 | 1158 | 1268 | 1298 | 898 | 1244 | 1074 | 1158 | 878 | 864 | 974 | 1398 | 1484 | 1548 | 1438 |
| 13.04.-20.04.25 | 764 | 798 | 844 | 884 | 798 | 774 | 818 | 958 | 988 | 794 | 1078 | 948 | 1198 | 1168 | 1278 | 1318 | 898 | 1244 | 1074 | 1168 | 964 | 864 | 984 | 1418 | 1498 | 1558 | 1454 |
| 20.04.-27.04.25 | 824 | 874 | 908 | 948 | 824 | 794 | 838 | 1018 | 988 | 794 | 1148 | 948 | 1198 | 1168 | 1278 | 1318 | 898 | 1244 | 1084 | 1168 | 1028 | 884 | 984 | 1428 | 1498 | 1568 | 1458 |
| 27.04.-04.05.25 | 824 | 874 | 908 | 948 | 824 | 794 | 898 | 1018 | 988 | 824 | 1148 | 948 | 1244 | 1198 | 1318 | 1358 | 898 | 1294 | 1098 | 1198 | 1028 | 948 | 998 | 1428 | 1498 | 1568 | 1498 |
| 04.05.-11.05.25 | 824 | 874 | 908 | 948 | 824 | 794 | 928 | 1018 | 988 | 858 | 1148 | 948 | 1274 | 1238 | 1348 | 1388 | 898 | 1358 | 1118 | 1238 | 1028 | 988 | 998 | 1428 | 1498 | 1568 | 1544 |
| 11.05.-18.05.25 | 824 | 874 | 908 | 948 | 824 | 794 | 928 | 1018 | 988 | 858 | 1148 | 948 | 1274 | 1238 | 1348 | 1388 | 898 | 1244 | 1118 | 1238 | 1028 | 988 | 998 | 1428 | 1498 | 1568 | 1544 |
| 18.05.-25.05.25 | 824 | 874 | 908 | 948 | 824 | 794 | 928 | 1018 | 988 | 858 | 1148 | 948 | 1274 | 1238 | 1348 | 1388 | 898 | 1244 | 1118 | 1238 | 1028 | 988 | 998 | 1428 | 1498 | 1568 | 1544 |
| 25.05.-01.06.25 | 824 | 874 | 908 | 948 | 824 | 794 | 928 | 1018 | 988 | 858 | 1148 | 948 | 1234 | 1198 | 1298 | 1344 | 898 | 1244 | 1098 | 1198 | 1028 | 988 | 998 | 1428 | 1498 | 1568 | 1484 |
| 01.06.-08.06.25 | 824 | 874 | 908 | 948 | 824 | 794 | 928 | 1018 | 988 | 858 | 1148 | 948 | 1184 | 1154 | 1254 | 1288 | 898 | 1184 | 1074 | 1154 | 1028 | 988 | 998 | 1428 | 1498 | 1568 | 1428 |
| 08.06.-15.06.25 | 824 | 874 | 908 | 948 | 824 | 794 | 928 | 1018 | 988 | 858 | 1148 | 948 | 1184 | 1154 | 1254 | 1288 | 898 | 1184 | 1074 | 1154 | 1028 | 988 | 998 | 1428 | 1498 | 1568 | 1428 |
| 15.06.-22.06.25 | 824 | 874 | 908 | 948 | 824 | 794 | 928 | 1018 | 988 | 858 | 1148 | 948 | 1184 | 1154 | 1254 | 1288 | 898 | 1184 | 1074 | 1154 | 1028 | 988 | 998 | 1428 | 1498 | 1568 | 1428 |
| 22.06.-29.06.25 | 824 | 874 | 908 | 948 | 824 | 794 | 928 | 1018 | 988 | 858 | 1148 | 948 | 1184 | 1154 | 1254 | 1288 | 898 | 1184 | 1074 | 1154 | 1028 | 988 | 998 | 1444 | 1518 | 1584 | 1428 |
| 29.06.-06.07.25 | 824 | 874 | 908 | 948 | 824 | 794 | 928 | 1018 | 988 | 858 | 1148 | 948 | 1184 | 1154 | 1254 | 1288 | 898 | 1198 | 1074 | 1154 | 1028 | 988 | 998 | 1468 | 1544 | 1598 | 1428 |
| 06.07.-13.07.25 | 824 | 874 | 908 | 948 | 824 | 794 | 928 | 1018 | 948 | 858 | 1148 | 948 | 1184 | 1154 | 1254 | 1288 | 898 | 1244 | 1074 | 1154 | 1028 | 988 | 998 | 1478 | 1554 | 1618 | 1428 |
| 13.07.-20.07.25 | 824 | 874 | 908 | 948 | 824 | 794 | 928 | 1018 | 948 | 858 | 1148 | 948 | 1184 | 1154 | 1254 | 1288 | 898 | 1244 | 1074 | 1154 | 1028 | 988 | 998 | 1478 | 1554 | 1618 | 1428 |
| 20.07.-27.07.25 | 824 | 874 | 908 | 948 | 824 | 794 | 928 | 1018 | 948 | 858 | 1148 | 948 | 1194 | 1158 | 1258 | 1298 | 898 | 1244 | 1074 | 1158 | 1028 | 988 | 998 | 1478 | 1554 | 1618 | 1438 |
| 27.07.-03.08.25 | 824 | 874 | 908 | 948 | 824 | 794 | 928 | 1018 | 948 | 858 | 1148 | 948 | 1238 | 1198 | 1308 | 1348 | 898 | 1244 | 1074 | 1198 | 1028 | 988 | 998 | 1478 | 1554 | 1618 | 1498 |
| 03.08.-10.08.25 | 824 | 874 | 908 | 948 | 824 | 794 | 928 | 1018 | 948 | 858 | 1148 | 948 | 1274 | 1238 | 1348 | 1388 | 898 | 1244 | 1074 | 1238 | 1028 | 988 | 998 | 1478 | 1554 | 1618 | 1544 |
| 10.08.-17.08.25 | 824 | 874 | 908 | 948 | 824 | 794 | 928 | 1018 | 948 | 858 | 1148 | 948 | 1274 | 1238 | 1348 | 1388 | 898 | 1244 | 1074 | 1238 | 1028 | 988 | 998 | 1478 | 1554 | 1618 | 1544 |
| 17.08.-24.08.25 | 824 | 874 | 908 | 948 | 824 | 794 | 928 | 1018 | 948 | 858 | 1148 | 948 | 1274 | 1238 | 1348 | 1388 | 898 | 1244 | 1074 | 1238 | 1028 | 988 | 998 | 1478 | 1554 | 1618 | 1544 |
| 24.08.-31.08.25 | 824 | 874 | 908 | 948 | 824 | 794 | 928 | 1018 | 948 | 858 | 1148 | 948 | 1274 | 1238 | 1348 | 1388 | 898 | 1244 | 1094 | 1238 | 1028 | 988 | 998 | 1478 | 1554 | 1618 | 1544 |
| 31.08.-07.09.25 | 824 | 874 | 908 | 948 | 824 | 794 | 928 | 1018 | 948 | 858 | 1148 | 948 | 1274 | 1238 | 1348 | 1388 | 898 | 1244 | 1118 | 1238 | 1028 | 988 | 998 | 1478 | 1554 | 1618 | 1544 |
| 07.09.-14.09.25 | 824 | 874 | 908 | 948 | 824 | 794 | 928 | 1018 | 948 | 858 | 1148 | 948 | 1274 | 1238 | 1348 | 1388 | 898 | 1244 | 1118 | 1238 | 1028 | 988 | 998 | 1478 | 1554 | 1618 | 1544 |
| 14.09.-21.09.25 | 824 | 874 | 908 | 948 | 824 | 794 | 928 | 1018 | 948 | 858 | 1148 | 948 | 1274 | 1238 | 1348 | 1388 | 898 | 1244 | 1118 | 1238 | 1028 | 988 | 998 | 1478 | 1554 | 1618 | 1544 |
| 21.09.-28.09.25 | 824 | 874 | 908 | 948 | 824 | 794 | 928 | 1018 | 948 | 858 | 1148 | 948 | 1274 | 1238 | 1348 | 1388 | 898 | 1244 | 1118 | 1238 | 1028 | 988 | 998 | 1478 | 1554 | 1618 | 1544 |
| 28.09.-05.10.25 | 824 | 874 | 908 | 948 | 824 | 794 | 928 | 1018 | 948 | 858 | 1148 | 948 | 1274 | 1238 | 1348 | 1388 | 898 | 1244 | 1118 | 1238 | 1028 | 988 | 998 | 1478 | 1554 | 1618 | 1544 |
| 05.10.-12.10.25 | 824 | 874 | 908 | 948 | 824 | 794 | 928 | 1018 | 948 | 828 | 1148 | 948 | 1234 | 1198 | 1298 | 1348 | 898 | 1244 | 1118 | 1198 | 1028 | 988 | 998 | 1478 | 1554 | 1618 | 1494 |
| 12.10.-19.10.25 | 824 | 874 | 908 | 948 | 824 | 794 | 928 | 1018 | 948 | 794 | 1148 | 948 | 1184 | 1148 | 1258 | 1288 | 898 | 1244 | 1118 | 1148 | 1028 | 988 | 998 | 1478 | 1554 | 1618 | 1434 |
| 19.10.-26.10.25 | 764 | 798 | 844 | 884 | 788 | 758 | 928 | 1018 | 948 | 794 | 1148 | 948 | 1184 | 1148 | 1258 | 1288 | 898 | 1244 | 1118 | 1148 | 1028 | 988 | 994 | 1478 | 1554 | 1618 | 1434 |
| 26.10.-02.11.25 | 694 | 724 | 764 | 798 | 748 | 718 | 854 | 928 | 948 | 764 | 1054 | 948 | 1148 | 1118 | 1228 | 1268 | 844 | 1244 | 1024 | 1118 | 938 | 898 | 964 | 1438 | 1514 | 1578 | 1384 |
| 02.11.-09.11.25 | 694 | 724 | 764 | 798 | 748 | 718 | 788 | 854 | 948 | 738 | 978 | 948 | 1098 | 1078 | 1184 | 1224 | 778 | 1184 | 944 | 1078 | 868 | 834 | 964 | 1414 | 1488 | 1554 | 1328 |
| 09.11.-16.11.25 | 694 | 724 | 764 | 798 | 748 | 718 | 788 | 854 | 948 | 738 | 978 | 948 | 1098 | 1078 | 1184 | 1224 | 768 | 1184 | 944 | 1078 | 868 | 834 | 964 | 1398 | 1478 | 1544 | 1328 |
| 16.11.-23.11.25 | 694 | 724 | 764 | 798 | 748 | 718 | 788 | 854 | 948 | 738 | 978 | 948 | 1098 | 1078 | 1184 | 1224 | 768 | 1184 | 944 | 1078 | 868 | 834 | 964 | 1398 | 1478 | 1544 | 1328 |
| 23.11.-30.11.25 | 694 | 724 | 764 | 798 | 748 | 718 | 788 | 854 | 948 | 738 | 978 | 948 | 1098 | 1078 | 1184 | 1224 | 768 | 1148 | 944 | 1078 | 868 | 834 | 964 | 1398 | 1478 | 1544 | 1328 |

Vermittler:



MPO Medien GmbH
Obermain-Tagblatt
 Bahnhofstraße 14
 96215 Lichtenfels

Beratung & Buchung beim Veranstalter:
 Telefon: 0800 / 287 84 82
 Mo - Fr von

Franzensbad

| ★★★★ | | | | | | | | | ★★★★★ |
|-----------------|-------------------------|-------------------------|------------------|-------------------|---------------|--------------------------|----------------|------------------|-------|
| Bajkal Standard | Francis Palace Standard | Francis Palace Superior | Pawlik Komfort A | Pawlik Superior A | Reza Standard | Reza Standard mit Balkon | Savoy Standard | Imperial Komfort | |
| 898 | 964 | 1098 | 1114 | 858 | 918 | 748 | 1098 | 12.01.-19.01.25 | |
| 898 | 964 | 1098 | 1114 | 858 | 918 | 748 | 1098 | 19.01.-26.01.25 | |
| 898 | 964 | 1098 | 1114 | 858 | 918 | 784 | 1098 | 26.01.-02.02.25 | |
| 898 | 964 | 1098 | 1114 | 858 | 918 | 874 | 1098 | 02.02.-09.02.25 | |
| 898 | 964 | 1098 | 1114 | 858 | 918 | 874 | 1098 | 09.02.-16.02.25 | |
| 898 | 964 | 1098 | 1114 | 858 | 918 | 874 | 1098 | 16.02.-23.02.25 | |
| 938 | 998 | 1098 | 1114 | 858 | 918 | 874 | 1098 | 23.02.-02.03.25 | |
| 1018 | 978 | 1044 | 1138 | 1148 | 888 | 948 | 874 | 02.03.-09.03.25 | |
| 1034 | 978 | 1044 | 1184 | 1188 | 928 | 988 | 874 | 09.03.-16.03.25 | |
| 1048 | 978 | 1044 | 1184 | 1188 | 928 | 988 | 874 | 16.03.-23.03.25 | |
| 1048 | 978 | 1044 | 1184 | 1188 | 928 | 988 | 874 | 23.03.-30.03.25 | |
| 1048 | 978 | 1044 | 1184 | 1188 | 928 | 988 | 884 | 30.03.-06.04.25 | |
| 1048 | 978 | 1044 | 1184 | 1188 | 928 | 988 | 908 | 06.04.-13.04.25 | |
| 1048 | 998 | 1068 | 1184 | 1188 | 928 | 988 | 908 | 13.04.-20.04.25 | |
| 1078 | 1034 | 1098 | 1184 | 1188 | 954 | 1014 | 908 | 20.04.-27.04.25 | |
| 1114 | 1034 | 1098 | 1184 | 1188 | 978 | 1044 | 978 | 27.04.-04.05.25 | |
| 1114 | 1034 | 1098 | 1198 | 1218 | 978 | 1044 | 1068 | 04.05.-11.05.25 | |
| 1114 | 1034 | 1098 | 1214 | 1244 | 978 | 1044 | 974 | 11.05.-18.05.25 | |
| 1114 | 1034 | 1098 | 1214 | 1244 | 978 | 1044 | 974 | 18.05.-25.05.25 | |
| 1114 | 1034 | 1098 | 1214 | 1244 | 978 | 1044 | 974 | 25.05.-01.06.25 | |
| 1114 | 1034 | 1098 | 1214 | 1244 | 978 | 1044 | 974 | 01.06.-08.06.25 | |
| 1114 | 1034 | 1098 | 1214 | 1244 | 978 | 1044 | 974 | 08.06.-15.06.25 | |
| 1114 | 1034 | 1098 | 1214 | 1244 | 978 | 1044 | 974 | 15.06.-22.06.25 | |
| 1114 | 1034 | 1098 | 1214 | 1244 | 978 | 1044 | 974 | 22.06.-29.06.25 | |
| 1114 | 1034 | 1098 | 1214 | 1244 | 978 | 1044 | 974 | 29.06.-06.07.25 | |
| 1114 | 1034 | 1098 | 1214 | 1244 | 978 | 1044 | 974 | 06.07.-13.07.25 | |
| 1114 | 1034 | 1098 | 1214 | 1244 | 978 | 1044 | 974 | 13.07.-20.07.25 | |
| 1114 | 1034 | 1098 | 1214 | 1244 | 978 | 1044 | 974 | 20.07.-27.07.25 | |
| 1114 | 1034 | 1098 | 1214 | 1244 | 978 | 1044 | 974 | 27.07.-03.08.25 | |
| 1114 | 1034 | 1098 | 1214 | 1244 | 978 | 1044 | 974 | 03.08.-10.08.25 | |
| 1114 | 1034 | 1098 | 1214 | 1244 | 978 | 1044 | 974 | 10.08.-17.08.25 | |
| 1114 | 1034 | 1098 | 1214 | 1244 | 978 | 1044 | 974 | 17.08.-24.08.25 | |
| 1114 | 1034 | 1098 | 1214 | 1244 | 978 | 1044 | 974 | 24.08.-31.08.25 | |
| 1114 | 1034 | 1098 | 1214 | 1244 | 978 | 1044 | 974 | 31.08.-07.09.25 | |
| 1114 | 1034 | 1098 | 1214 | 1244 | 978 | 1044 | 974 | 07.09.-14.09.25 | |
| 1114 | 1034 | 1098 | 1214 | 1244 | 978 | 1044 | 974 | 14.09.-21.09.25 | |
| 1114 | 1034 | 1098 | 1214 | 1244 | 978 | 1044 | 974 | 21.09.-28.09.25 | |
| 1084 | 998 | 1074 | 1198 | 1218 | 958 | 1024 | 974 | 28.09.-05.10.25 | |
| 1048 | 978 | 1044 | 1184 | 1188 | 934 | 998 | 908 | 05.10.-12.10.25 | |
| 1048 | 978 | 1044 | 1184 | 1188 | 934 | 998 | 908 | 12.10.-19.10.25 | |
| 1048 | 978 | 1044 | 1184 | 1188 | 934 | 998 | 908 | 19.10.-26.10.25 | |
| 1038 | 944 | 998 | 1184 | 1188 | 898 | 958 | 908 | 26.10.-02.11.25 | |
| 1018 | 898 | 964 | 1184 | 1188 | 858 | 918 | 908 | 02.11.-09.11.25 | |
| 1018 | 898 | 964 | 1148 | 1184 | 858 | 918 | 908 | 09.11.-16.11.25 | |
| 1018 | 898 | 964 | 1098 | 1114 | 858 | 918 | 908 | 16.11.-23.11.25 | |
| 1018 | 898 | 964 | 1098 | 1114 | 858 | 918 | 884 | 23.11.-30.11.25 | |

Individuelle An- und Abreise
mit dem Taxi
von Tür zu Tür
ohne Umsteigen!
2 bis maximal 6 Gäste
Durchführungsgarantie
Kofferservice



**Ausführliche Hotel-
beschreibungen
finden Sie im
CUP VITAL Prospekt
Marienbad &
Franzensbad 2025
ab Seite 11**

**Mit dem Taxi reisen Sie
ganz bequem von
Zuhause ohne Umsteigen
ins Hotel und zurück!**
Von Tür zu Tür bringen wir
Sie garantiert wöchentlich
sonntags nach Marienbad
oder Franzensbad inklusive
Kofferservice.

WIR WÄHLEN IHR GLÜCKSHOTEL!

Bei Buchung eines 3- oder
4-Sterne-Glückshotels in
Marienbad teilen wir Ihnen ca.
eine Woche vor Abreise Ihr Hotel
mit. **Einzelzimmer im Glücks-
hotel ohne Zuschlag!**

LEISTUNGEN

SIE BUCHEN IHR WUNSCHHOTEL!

- **Hin- und Rückreise im Taxi inklusive Haustürab-
holung und Kofferservice**
- Kofferservice im Hotel (nach Verfügbarkeit)
- **7 Übernachtungen in einem Hotel Ihrer Wahl**
(Hotelausstattung siehe CUP VITAL Prospekt Marien-
bad & Franzensbad 2025 ab Seite 11)
- **7 x Halbpension** (Frühstück und Abendessen)
- Ärztliches Empfangsgespräch
- **10 Kuranwendungen** nach ärztlicher Vorgabe ⁽¹⁾
in Marienbad und Franzensbad
- **Keine Stornokosten bis 30 Tage vor Reisebeginn** ⁽²⁾

EZ-Zuschläge (EZZ) in € p. P.

| Marienbad | Termin | EZZ |
|------------------------------|--------------|-----|
| ★★★★ | | |
| Glückshotel | alle Termine | 0 |
| Paris | alle Termine | 70 |
| Saint Antonius | ab 12.01.25 | 49 |
| | ab 13.04.25 | 70 |
| Saint Antonius Dachzimmer | ab 26.10.25 | 49 |
| | ab 12.01.25 | 35 |
| Saint Antonius Dachzimmer | ab 13.04.25 | 56 |
| | ab 26.10.25 | 35 |
| ★★★★ | | |
| Glückshotel | alle Termine | 0 |
| Bohemia | ab 12.01.25 | 168 |
| | ab 06.04.25 | 181 |
| | ab 13.04.25 | 265 |
| | ab 20.04.25 | 325 |
| | ab 26.10.25 | 241 |
| | ab 02.11.25 | 168 |
| Chateau Monty | alle Termine | 105 |
| Continental | ab 26.01.25 | 105 |
| | ab 23.03.25 | 119 |
| | ab 27.04.25 | 140 |
| | ab 12.10.25 | 119 |
| Cristal | ab 02.11.25 | 105 |
| | ab 12.01.25 | 213 |
| | ab 06.04.25 | 224 |
| | ab 13.04.25 | 303 |
| | ab 20.04.25 | 359 |
| Excelsior | ab 26.10.25 | 280 |
| | ab 02.11.25 | 213 |
| | alle Termine | 105 |
| | alle Termine | 76 |
| Hvezda, Imperial, Neapol | alle Termine | 71 |

| | | |
|-------------|--------------|-----|
| Maxim | ab 12.01.25 | 140 |
| | ab 23.02.25 | 189 |
| | ab 23.03.25 | 224 |
| | ab 02.11.25 | 189 |
| | ab 09.11.25 | 168 |
| Nabokov | ab 12.01.25 | 84 |
| | ab 26.01.25 | 92 |
| | ab 02.02.25 | 112 |
| | ab 30.03.25 | 120 |
| | ab 06.04.25 | 140 |
| | ab 27.04.25 | 150 |
| | ab 04.05.25 | 164 |
| | ab 11.05.25 | 140 |
| | ab 01.06.25 | 126 |
| ab 29.06.25 | 130 | |
| Olympia | ab 06.07.25 | 140 |
| | ab 02.11.25 | 126 |
| | ab 23.11.25 | 118 |
| | ab 12.01.25 | 161 |
| Palace-Zvon | ab 23.03.25 | 182 |
| | ab 02.11.25 | 161 |
| | alle Termine | 71 |
| Richard | ab 12.01.25 | 191 |
| | ab 06.04.25 | 203 |
| | ab 13.04.25 | 284 |
| | ab 20.04.25 | 342 |
| | ab 26.10.25 | 261 |
| Silva | ab 02.11.25 | 191 |
| | ab 12.01.25 | 0 |
| | ab 23.02.25 | 35 |
| Silva | ab 02.03.25 | 70 |
| | alle Termine | 112 |

| ★★★★★ | | |
|-----------------------------|--------------|-----|
| Falkensteiner Spa Resort | alle Termine | 279 |
| Novo Lazne | alle Termine | 142 |
| ★★★★ | | |
| Bajkal | alle Termine | 77 |
| Francis Palace Standard | alle Termine | 84 |
| Pawlik Komfort A | ab 12.01.25 | 35 |
| | ab 02.03.25 | 42 |
| | ab 04.05.25 | 56 |
| | ab 05.10.25 | 49 |
| Pawlik Superior A | ab 16.11.25 | 42 |
| | ab 12.01.25 | 42 |
| | ab 02.03.25 | 49 |
| | ab 04.05.25 | 56 |
| Reza Standard | ab 05.10.25 | 49 |
| | ab 16.11.25 | 42 |
| | ab 12.01.25 | 42 |
| Reza Standard Balkon | ab 02.03.25 | 49 |
| | ab 04.05.25 | 56 |
| Savoy | ab 05.10.25 | 49 |
| | ab 16.11.25 | 42 |
| | alle Termine | 84 |
| Imperial | ab 12.01.25 | 231 |
| | ab 27.04.25 | 266 |
| | ab 28.09.25 | 231 |
| Imperial | ab 12.01.25 | 42 |
| | ab 26.01.25 | 50 |
| Imperial | ab 02.02.25 | 70 |
| | ab 12.01.25 | 56 |
| Imperial | ab 02.03.25 | 70 |
| | ab 09.11.25 | 56 |

Veranstalter: CUP Touristic GmbH, Marcusallee 7 a, 28359 Bremen.



MPO Medien GmbH
Obermain-Tagblatt
Bahnhofstraße 14
96215 Lichtenfels

Beratung & Buchung beim Veranstalter:
Telefon: 0800 / 287 84 82
Mo - Fr von 9 - 17 Uhr (kostenlos aus dem dt. Festnetz)
e-mail: info@cup.de

Wellness- & Kurreisen mit Haustürabholung REISEANMELDUNG 2025



Anmeldung senden an:

CUP Touristic GmbH
Marcusallee 7a
28359 Bremen

info@cup.de

**Keine Stornokosten bis
30 Tage vor Reisebeginn!**

Reiseziel: _____

Hotel: _____

Reisetermin: _____

Zimmerkategorie: _____

Personen / Anzahl DZ / Anzahl EZ / Anzahl Reisepreis p. P. im DZ/EZ

Sonstiges (z. B. unverbindlicher Wunsch) _____

| | |
|-------------------------|-------------------------------|
| Anmelder(in) | Anwendungspaket: _____ |
| Name / Vorname _____ | Telefon _____ / _____ |
| Straße / Haus-Nr. _____ | PLZ / Ort _____ |

| | |
|-------------------------|-------------------------------|
| Mitreisende(r) | Anwendungspaket: _____ |
| Name / Vorname _____ | Telefon _____ / _____ |
| Straße / Haus-Nr. _____ | PLZ / Ort _____ |

Bitte senden Sie mir die Reisebestätigung per Post per E-Mail: _____

Datum / Unterschrift des Anmelders

Ich willige ein, dass die von mir in diesem Formular erfassten Daten für die Leistungserbringung an den Reiseveranstalter weitergegeben werden. Die Reiseanmeldung erfolgt auf der Grundlage der Allgemeinen Reisebedingungen der CUP Touristic GmbH, Marcusallee 7a, 28359 Bremen. Die Allgemeinen Reisebedingungen und das Formblatt zur Unterrichtung des Reisenden bei einer Pauschalreise nach §651a des BGB können Sie jederzeit unter www.cup.de einsehen. Druckfehler und Irrtümer trotz sorgfältiger Prüfung vorbehalten. Preise und Programmänderungen vorbehalten. Die Preise sind Paketpreise. Eine Nichtinanspruchnahme einer Leistung hat keine Preisminderung oder einen Erstattungsanspruch zur Folge.

Reiseanmeldung bitte senden an oben genannte Adresse oder per E-Mail.



MPO Medien GmbH
Obermain-Tagblatt
Bahnhofstraße 14
96215 Lichtenfels

Beratung & Buchung beim Veranstalter:
Telefon: 0800 / 287 84 82
Mo - Fr von 9 - 17 Uhr (kostenlos aus dem dt. Festnetz)
e-mail: info@cup.de

Therfotos: © dina - stock.adobe.com / © Parkhotel CUP VIFALIS, Jean Mölter / © Gesundheitszentrum Helemerquelle, Katarina Jäger / AlesVystozki